

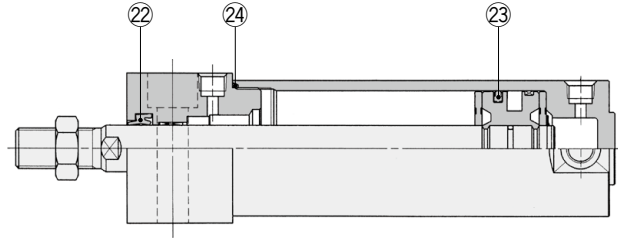
# CG1R Series

φ20, φ25, φ32  
φ40, φ50, φ63

交換要領は  
P.378

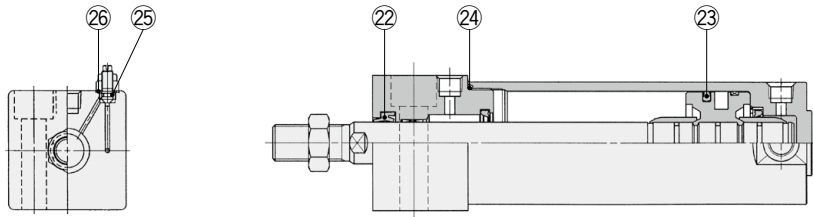
## 構造図

標準形／底面取付／ラバークッション付



本シリーズは生産終了品です。  
下記ご確認のうえ手配してください。  
・新シリーズ CG1R-Z⇒P.31  
・新旧確認方法⇒P.769, 770

エアクッション付



※番号はホームページWEBカタログ CG1Rシリーズの構造図と同じになっています。

### パッキンセットリスト

番号	名称	材質	備考
②②	ロッドパッキン	NBR	
②③	ピストンパッキン		
②④	チューブガスケット		
②⑤	バルブパッキン		
②⑥	バルブ押え用ガスケット		

### 分解／交換

#### ⚠注意

- ① ブッシュは交換しないでください。  
ブッシュは圧入されていますので、交換する場合には、カバーアセンブリで交換してください。
- ② パッキンを交換する際は、新しいパッキンにグリースを塗布してから組付けてください。  
グリースを塗布しないで、シリンダを動作させますとパッキンの摩耗が著しく、早期エア漏れの原因となります。
- ③ φ50以上は分解が不可能です。  
φ20～φ40の分解の際には、チューブカバーまたはロッドカバーの2面取の部分の一方を万力などではさみ、もう一方にスパナやモンキ等を掛けてゆるませ、カバーを取外します。再度締付ける時は、取外した位置より2°位増締めてください。(φ50以上になると大きな締付トルクで締付けていますので分解は実際上不可能です。分解が必要な際には問合せ願います。)

### 交換部品／パッキンセット

チューブ内径(mm)	手配番号	内容
<b>ラバークッション付の場合</b>		
20	CG1N20-PS	左記番号②②, ②③, ②④のセット
25	CG1N25-PS	
32	CG1N32-PS	
40	CG1N40-PS	
<b>エアクッション付の場合</b>		
20	CG1A20-PS	左記番号②②, ②③, ②④, ②⑤, ②⑥のセット
25	CG1A25-PS	
32	CG1A32-PS	
40	CG1A40-PS	

注) 各タイプ、チューブ内径の手配番号で手配してください。  
※パッキンセットにはグリースパック(10g)が付属されます。  
グリースパックのみ必要な場合は下記品番にて手配してください。  
グリース品番:GR-S-010(10g)

アクチュエータ

ロータリアクチュエータ

モジュラフォーマット

圧縮空気浄化機器

工業用フィルタ

交換要領

アクチュエータ

ロータリアクチュエータ

モジュラフォーマット

圧縮空気浄化機器