

# SMC空気圧技術 定期セミナー

2020  
中日本

より詳しく  
理解できます!

見て

触る

聴く

中日本に密着したセミナーで  
空気圧技術をもっと身近な存在に!



## 基本コース概要

目的に応じてお選びいただけます!



# セミナーコースのご案内

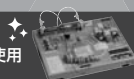
各コース時間 **9:00～17:00**

# Pneumatics

## コース説明

### 入門

トレーニングキット使用



新入社員の方・空気圧に初めて接する方

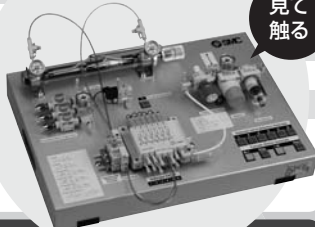
空気圧とは…から、システムを構成する各機器の機能と役割を中心に、トレーニングキットを実際に動かしながら体験・学習します。

講習内容

- 1 空気圧とは…
- 2 清浄化機器の働き
- 3 F.R.L.ユニットの働き
- 4 シリンダの働き～理論出力
- 5 方向制御弁の働き
- 6 トレーニングキット演習
- 7 質疑応答

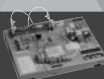
トレーニングキット

見て触る



### 基礎2・3日

トレーニングキット使用



空気圧経験3年程度以上の方で、空気圧を系統的に知りたい方

圧縮空気の物理的特性から機器の構造・作動原理、システムのサイズ選定・考え方まで系統的に学習します。

講習内容

- 1 空気圧基礎理論
- 2 コンタミネントと清浄化
- 3 アクチュエータと選定
- 4 質疑応答
- 5 F.R.L.の原理と選定
- 6 方向制御弁の制御と回路
- 7 機器サイズの考え方
- 8 トレーニングキット演習
- 9 質疑応答

3日コースは、2日コースをより詳細に進めてまいります。

### 保全入門

これから保全作業を担当する方  
システム・機器に実際に触れてみたい方

簡単な空気圧システムの組付けや機器の分解を通して、空気圧の実務の学習をいたします。

講習内容

- 1 空気圧の特徴と注意
- 2 機器とシステムの組付け
- 3 立上げ調整
- 4 シリンダの構造と取り扱い
- 5 方向制御弁の構造と取り扱い
- 6 空気圧補助機器の構造と取り扱い
- 7 質疑応答

### 保全応用

空気圧経験者の方で保全作業を担当する方

空気圧システム全体の保全のポイントや取組むべき改善について学習します。

講習内容

- 1 空気圧システムの保全
- 2 特殊アクチュエータの構造とメンテナンス
- 3 アクチュエータのダメージと動作の変化
- 4 システムのトラブル
- 5 質疑応答

### 機器サイズ選定

空気圧経験者の方で、装置設計を担当される方

空気圧システムのサイズ選定のポイントについて、PCのシミュレーションを活用して学習します。

講習内容

- 1 空気圧理論とプログラム活用
- 2 シリンダ動作の機器選定とシミュレーション
- 3 応用的な動作のシミュレーション
- 4 ブロー用途の選定とシミュレーション
- 5 質疑応答

### 省エネ

空気圧経験3年程度の方、または設備担当の方

空気消費量削減や圧力損失改善により工場の省エネを実現する手法理論の学習および体感パネルによる効果の確認ができます。

講習内容

- 1 空気圧利用の実態
- 2 省エネルギーの活動テーマ
- 3 エア漏れと供給停止
- 4 放出用途の改善
- 5 アクチュエータの簡単な改善
- 6 最新トピックス
- 7 質疑応答

## セミナーコース/会場表

詳細日程はP.3～P.5をご覧ください。

	P.3		P.4		P.5
コース	豊田	豊橋	名古屋	小牧	半田
入門	●	●	●	●	●
基礎2日	●	●	●	●	●
基礎3日	●				
保全入門	●			●	
保全応用	●				
機器サイズ選定	●				
回路設計	●				
省エネ	●				
検定対応(2級):3日	●				
検定対応(2級):1日	●	●	●	●	●
検定対応(1級):1日	●		●		

中日本/会場

5

# Seminar Course Information

## 回路設計



空気圧経験者の方で、装置設計を担当される方

応用的な動作やシステムの構成や真空システムについて、機器を含めて学習します。



講習内容

- 1 圧力制御と応用機器
- 2 方向制御と応用機器
- 3 速度制御と応用機器
- 4 付加機能付アクチュエータ
- 5 真空機器とシステム
- 6 質疑応答

## 検定対応（1級・2級）1日



空気圧装置組立て検定を受検予定の方

技能検定合格に必要な全空圧制御や複雑な計算について、実技試験対応を中心に学習します。必要なコースを選択してください。



講習内容

出題の傾向に沿って、内容や解法の解説を行います。

## 検定対応（2級）3日（※実技試験対策）



空気圧装置組立て検定を受検予定の方

技能検定合格に必要な全空圧制御や複雑な計算について、実技試験対応を中心に学習します。必要なコースを選択してください。



講習内容

2級合格を目標として、空気圧技術全体の学習を行います。

空気圧技能士検定受験に関して

空気圧技能士検定は、例年後期日程(9月～翌年3月)で開催され、申込みは9月～10月に行われています。  
詳細は、当社セミナー担当者もしくは県職業能力開発協会技能検定課へお問合せをお願いいたします。

目的に応じて  
お選びいただけます！





## 空気圧技術セミナー日程表

### 豊田会場 ▶ SMC豊田エリア

コース名	受講料	定員	'20/4月	5月	6月	7月	8月	9月	10月	11月	12月	'21/1月	2月	3月
入門コース	3,000円	20名	21日 (火)		24日 (水)		27日 (木)		20日 (火)			21日 (木)		
基礎2日コース	5,000円	20名		27日 (水) 28日 (木)		29日 (水) 30日 (木)				25日 (水) 26日 (木)				
基礎3日コース	5,000円	20名						2日 (水) 4日 (金)					3日 (水) 5日 (金)	
保全入門コース	3,000円	10名		14日 (木)		22日 (水)			13日 (火)					
保全応用コース	3,000円	10名					25日 (火)					27日 (水)		
機器サイズ 選定コース	3,000円	10名						8日 (火)						
回路設計コース	3,000円	10名						11日 (金)					9日 (火)	
省エネコース	3,000円	10名					5日 (水)						17日 (水)	
検定対応 (2級) 3日コース	5,000円	20名									16日 (水) 18日 (金)			
検定対応 (2級) 1日コース	3,000円	30名									8日 (火)			
検定対応 (1級) 1日コース	3,000円	30名									22日 (火)			

#### 📞 お問い合わせ・お申込み先

SMC豊田エリア

☎ 050-3538-6431

☎ 0565-25-1050

👤 予約状況  
内容確認 ▶ 金澤

#### 会場アクセス

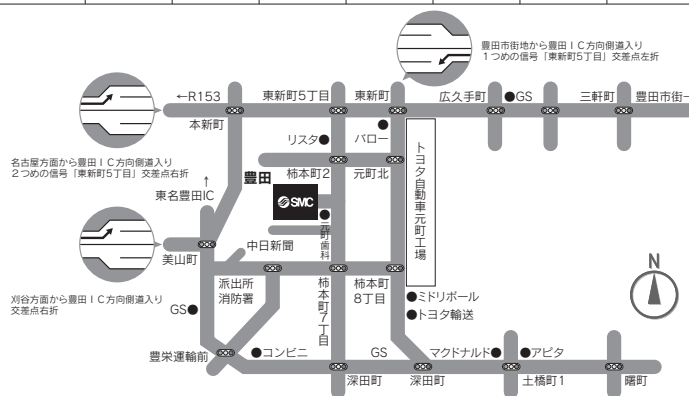
〒471-0085

愛知県豊田市柿本町6-43

- ・名鉄三河線「土橋駅」 徒歩25分
- ・東名「豊田I.C.」 車3分



駐車場正面「来客用」スペースにお停めください。



### 豊橋会場 ▶ 豊橋商工会議所

コース名	受講料	定員	'20/4月	5月	6月	7月	8月	9月	10月	11月	12月	'21/1月	2月	3月
入門コース	3,000円	20名			3日 (水)			9日 (水)						
基礎2日コース	5,000円	20名				8日 (水) 9日 (木)			7日 (水) 8日 (木)					
検定対応 (2級) 1日コース	3,000円	20名									15日 (火)			

#### 📞 お問い合わせ・お申込み先

SMC豊橋エリア

☎ 050-3538-6448

☎ 0532-54-2715

👤 予約状況  
内容確認 ▶ 豊田エリア 金澤

☎ 050-3538-6431

〒440-0881

愛知県豊橋市広小路3丁目45-2  
豊橋第一生命ビル7F

#### 会場アクセス

〒440-8508

愛知県豊橋市花田町石塚42-1

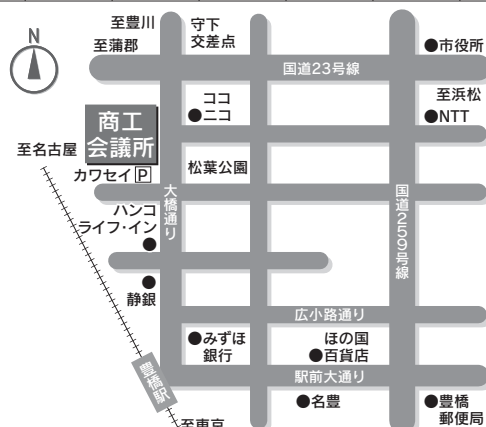
豊橋商工会議所5F 507会議室

TEL: 0532-53-7211

- ・「豊橋駅/東口」ペDESTリアンデッキ5番階段から北へ 徒歩7分



駐車場は商工会議所もしくは  
近隣の公共駐車場をご利用ください。



Webで簡単!お申込み

詳細はSMCホームページをご覧ください。アクセスは…



<https://www.smcworld.com>

名古屋会場 ▶ SMC名古屋エリア

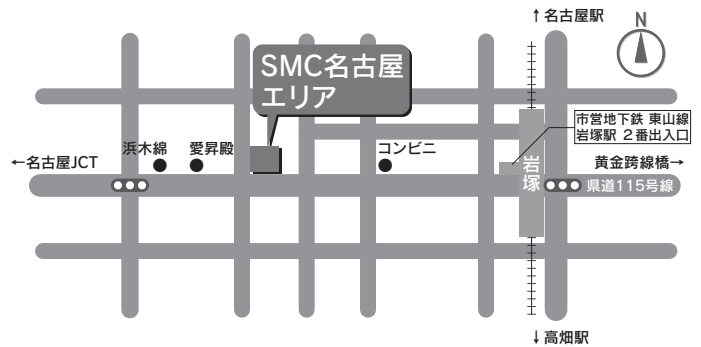
コース名	受講料	定員	'20/4月	5月	6月	7月	8月	9月	10月	11月	12月	'21/1月	2月	3月
入門コース	3,000円	16名			18日 (木)									
基礎2日コース	5,000円	16名							28日 (水) 29日 (木)					
検定対応 (2級) 1日コース	3,000円	30名									2日 (水)			
検定対応 (1級) 1日コース	3,000円	30名									3日 (木)			

📞 お問い合わせ・お申込み先  
SMC名古屋エリア  
☎ 050-3538-6453  
☎ 052-419-5128  
👤 予約状況 内容確認 ▶ 森 誠滋

会場アクセス  
〒453-0861  
愛知県名古屋市中村区岩塚本通2-1-2  
MSビル(6F SMC多目的ホール)

・市営地下鉄 東山線「岩塚駅」2番出口 徒歩5分

👤 駐車場は近隣の公共駐車場をご利用ください。



小牧会場 ▶ SMC小牧エリア

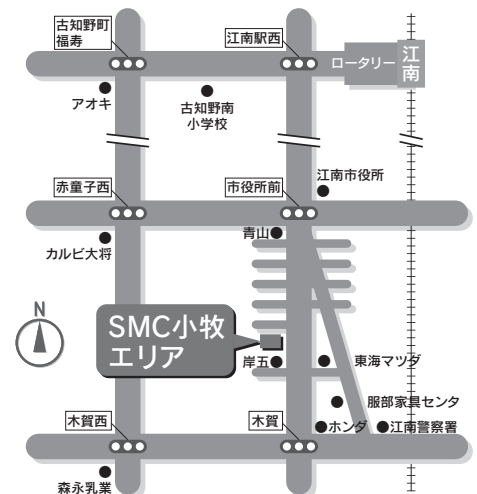
コース名	受講料	定員	'20/4月	5月	6月	7月	8月	9月	10月	11月	12月	'21/1月	2月	3月
入門コース	3,000円	10名		13日 (水)		15日 (水)	19日 (水)			18日 (水)			10日 (水)	
基礎2日コース	5,000円	10名			10日 (水) 11日 (木)			16日 (水) 17日 (木)			9日 (水) 10日 (木)			
保全入門コース	3,000円	4名										20日 (水)		
検定対応 (2級) 1日コース	3,000円	10名									16日 (水)			

📞 お問い合わせ・お申込み先  
SMC小牧エリア  
☎ 050-3538-6451  
☎ 0587-51-2351  
👤 予約状況 内容確認 ▶ 金山 沖牟田

会場アクセス  
〒483-8239  
愛知県江南市木質本郷町西3-1

・名鉄犬山線「江南駅」 徒歩20分

👤 駐車場正面「来客用」スペースにお停めください



## 空気圧技術セミナー日程表

### 半田会場 ▶ SMC半田エリア

コース名	受講料	定 員	'20/4月	5月	6月	7月	8月	9月	10月	11月	12月	'21/1月	2月	3月
入門コース	3,000円	10名		20日 (水)					14日 (水)					
基礎2日コース	5,000円	10名				15日 (水) 16日 (木)				11日 (水) 12日 (木)				
検定対応 (2級) 1日コース	3,000円	10名									9日 (水)			

#### お問合せ・お申込み先

SMC半田エリア

☎ 050-3538-6443

☎ 0569-24-4926

👤 予約状況  
内容確認 ▶ 豊田エリア 金澤

☎ 050-3538-6431

#### 会場アクセス

〒475-0837

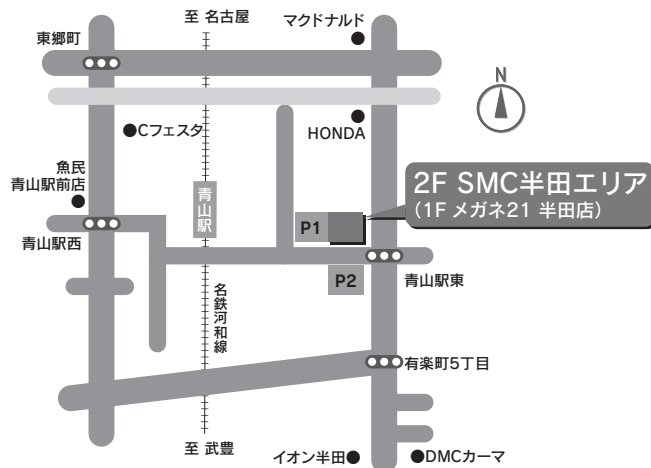
愛知県半田市有楽町4-225-11

オフィス杉江2F

●名鉄河和線 青山駅 徒歩1分



お車でご来社の場合事前連絡をお願い致します。



## 個人情報の取り扱いについて

当社は、個人情報保護の重要性に鑑み、また、社会的な信頼をより向上させるため、個人情報の保護に関する法律を遵守して、適正に取り扱うとともに、安全管理については、適切な措置を講じます。

当社は、従業員への教育・指導を徹底し、個人情報が適切かつ安全に取り扱われるよう取り組んでまいります。

### 1：個人情報の利用目的

当社はCADデータのダウンロード、メールマガジンの申込み、製品・技術的なお問合せ、セミナーの申込み等をご利用される場合に、登録フォームや電子メールの記入・送信によってご提供いただいた個人情報を、より良い当社製品の開発、サービスの向上、当社ウェブサイトの運営のために利用致します。なお、ご提供いただきました個人情報に基づき、当社営業職員が製品及びサービスのご案内をさせていただく場合がございます。

### 2：保有する個人情報の内容と取得について

個人情報とは、氏名、会社名、電子メールアドレス、電話番号、住所などお客様個人を識別できる情報の事をいい、当社は、業務運用上必要かつ最小限の範囲で個人情報を、適正かつ公正な手段で取得致します。

### 3：個人情報の管理

当社は、取り扱う個人データの漏洩、滅失または棄損の防止その他、個人データの安全管理のため、取扱規程等の整備および安全管理措置に係る実施体制の整備等、十分なセキュリティ対策を講じています。また、当社が、外部に個人データの取り扱いを委託する場合には、委託先の選定を行い、あらかじめ委託先の情報管理体制を確認するなど、委託先に対する必要かつ適切な監督を行います。

### 4：個人情報の共同利用

ご提供いただきました個人情報に基づき、当社代理店、特約店の営業職員が製品及びサービスのご案内をさせていただく場合がございます。

### 5：個人情報の第三者提供について

当社は、サービスの提供に必要な範囲で、お客様から送られた個人情報を関連会社およびサービスを提供する上で必要となる業務委託先に開示することがあります。この場合を除いて、当社は、お客様ご本人の同意を得ることなく、お客様の個人情報を第三者に開示することは致しません。

### 6：保有する個人情報の窓口

個人情報保護法による保有個人データの取扱いに関する苦情やご相談（公表、開示・停止、利用等に関するご請求等含む）については、以下の窓口までお問合せください。なお開示する範囲は、当社にご提供いただき、保有している個人情報です。

## 個人情報についてのお問合せ先

SMC株式会社販売促進部

Mailto : smcworld@smcjpn.co.jp

# SMC空気圧技術定期セミナー 受講申込み書

下記申込み書に必要事項をご記入のうえ、受講会場のSMCセミナー担当部署にFAXしてください。

※当社にて確認の上、受講券をFAXします。

※申込み書到着順に受付しますので、ご希望受講日が満席の場合は受講日変更をお願いする場合があります。

※やむを得ずキャンセルされる場合は必ず前日までにご連絡ください。

当日キャンセルの場合は受講料をお支払いいただく場合がございます。

時間 9:00～17:00(受付開始)		※地域により異なる場合があります。		申込日 . .	
フリガナ		フリガナ			
会社名		部署名			
業 種		製造品目			
電話番号	( ) -	FAX番号	( ) -		
フリガナ					
会社住所	〒				

お名前	経験年数	部署名	職種	希望コース	受講会場	年 月 日
フリガナ			・設計 ・生産技術 ・保全 ・研究 ・製造 ・営業 ・その他			
フリガナ			・設計 ・生産技術 ・保全 ・研究 ・製造 ・営業 ・その他			
フリガナ			・設計 ・生産技術 ・保全 ・研究 ・製造 ・営業 ・その他			

SMC担当部署		取り扱い 代理店・販売店	
受講に際し、一括した窓口があればご記入願います。		ご連絡先 メールアドレス	

※既に受講済みコースがあれば、チェック願います。

- ☐ 入門コース
 ☐ 基礎2日コース
 ☐ 基礎3日コース
 ☐ 保全入門コース
 ☐ 保全応用コース
 ☐ 機器サイズ選定コース  
☐ 回路設計コース
 ☐ 省エネコース
 ☐ 検定対応2級(1日)コース
 ☐ 検定対応2級(3日)コース
 ☐ 検定対応1級(1日)コース

## 受講料お支払い方法

銀行振込にてお願いいたします。請求書を受講日当日にお渡ししますので、請求書に記載してある指定の口座へ14日以内にお振込みください。振込み手数料は当社が負担します。

現金でのお取り扱いできませんので、ご了承ください。

※本申込み書にご記入いただいた個人情報は、セミナーの運営・管理に使用いたします。

なお、「個人情報のお取り扱い」についての詳細はP.5をご覧ください。

以下当社記入欄

## 受講券

セミナー受講申込み、ありがとうございました。

受付No.		受講コース	
会社名		会場	
お名前	様	日時	

当日ご持参いただくもの ● 受講券 ● 筆記用具 ● 計算機（電卓√ 計算機能付き）

ホームページで  
お申込みできます。

当パンフレットの内容は当社HPにも掲載されております。  
HP上からもお申込みいただけますのでご利用ください。

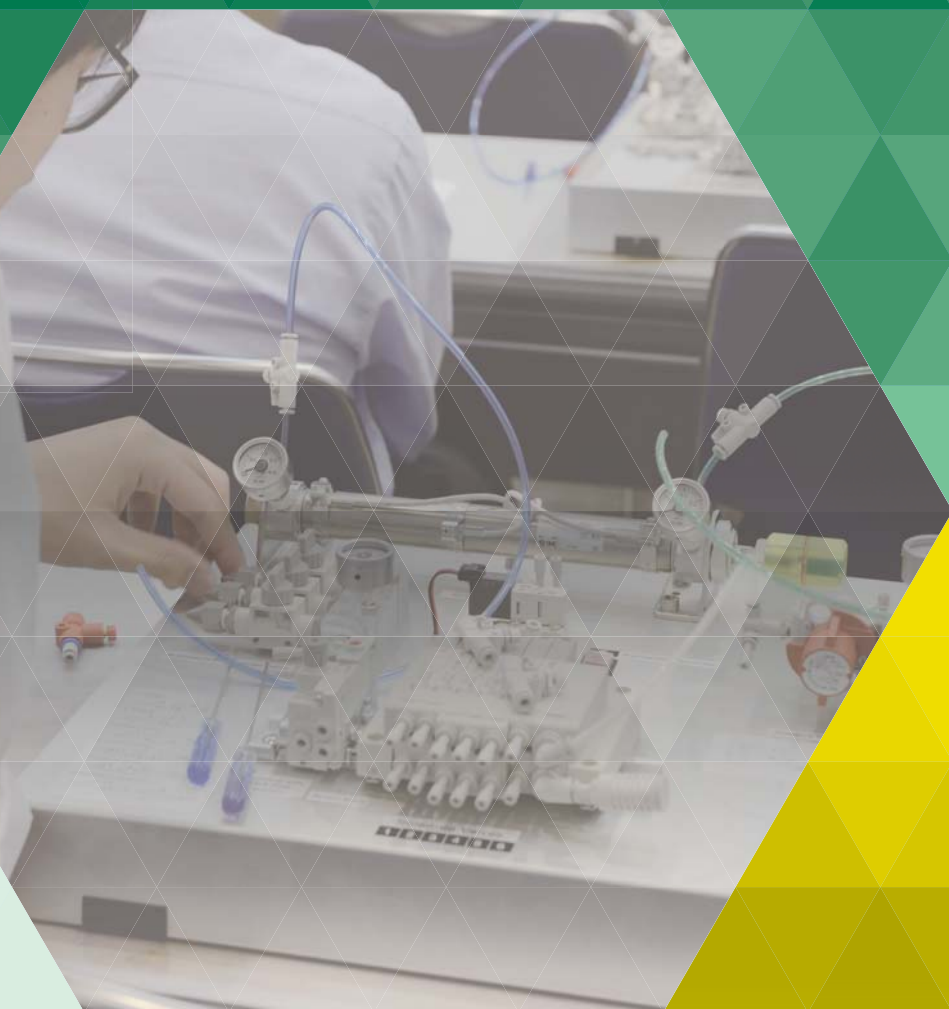
# SMC空気圧技術 定期セミナー

東日本

中日本

西日本

全国  
43  
会場



## Webで簡単! お申込み

詳細はSMCホームページをご覧ください。アクセスは… <https://www.smcworld.com>

詳しくは  
Webへ

メールマガジン読者募集中!

<https://www.smcworld.com/>

月に一度、旬な情報をお届けするSMCのメールマガジン。  
ホームページよりお申込みください。

定期セミナー以外にお客様のご要望に合せ訪問セミナーも実施しております。  
お近くの当社エリア、代理店にお問合せください。

**SMC株式会社** <https://www.smcworld.com>

本社 / 〒101-0021 東京都千代田区外神田4-14-1 秋葉原UDX 15F  
東京営業所TEL.050-3538-6371 名古屋営業所TEL.050-3538-6453 大阪営業所TEL.050-3538-6520

④ このパンフレットの内容は予告なしに変更する場合がありますので、あらかじめご了承ください。 D-Ideo  
©2020 SMC Corporation All Rights Reserved

代理  
店

初版YP 印刷YP 2600KS