

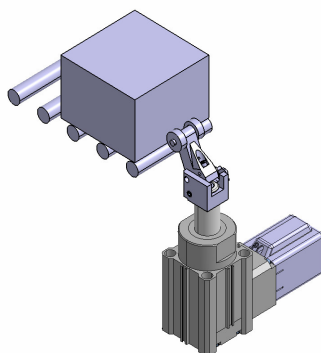


電動ストッパシリンダ LEBQシリーズ

SMC 株式会社
本社 〒101-0021
東京都千代田区外神田 4-14-1
秋葉原 UDX 15 階
URL: <http://www.smcworld.com>

エア源のないコンベアラインに最適

《用途例》



● ロッド先端形状

面取り形/ローラ形/レバー形を用意



● 省エネ: ロッド停止時に消費電力を60%低減

● 高さ寸法、取付方法

ストッパシリンダ/RSQシリーズと互換性有り

● 簡単設定

プログラムレスコントローラにより、現場での調整が簡単に行えます。

■ プログラム不要

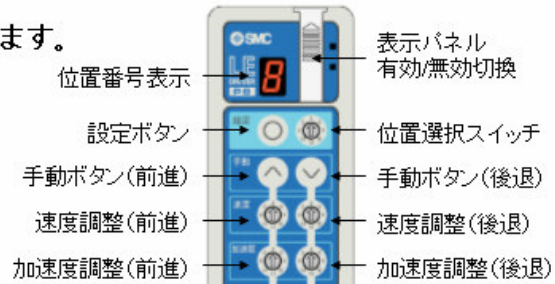
- ・操作パネルにあるトリマスイッチにより速度/加速度/位置の設定が簡単に行えます。
- ・パソコンやティーチングボックスも不要。

■ 速度、加速度16段階調整

■ 位置決め点数14点

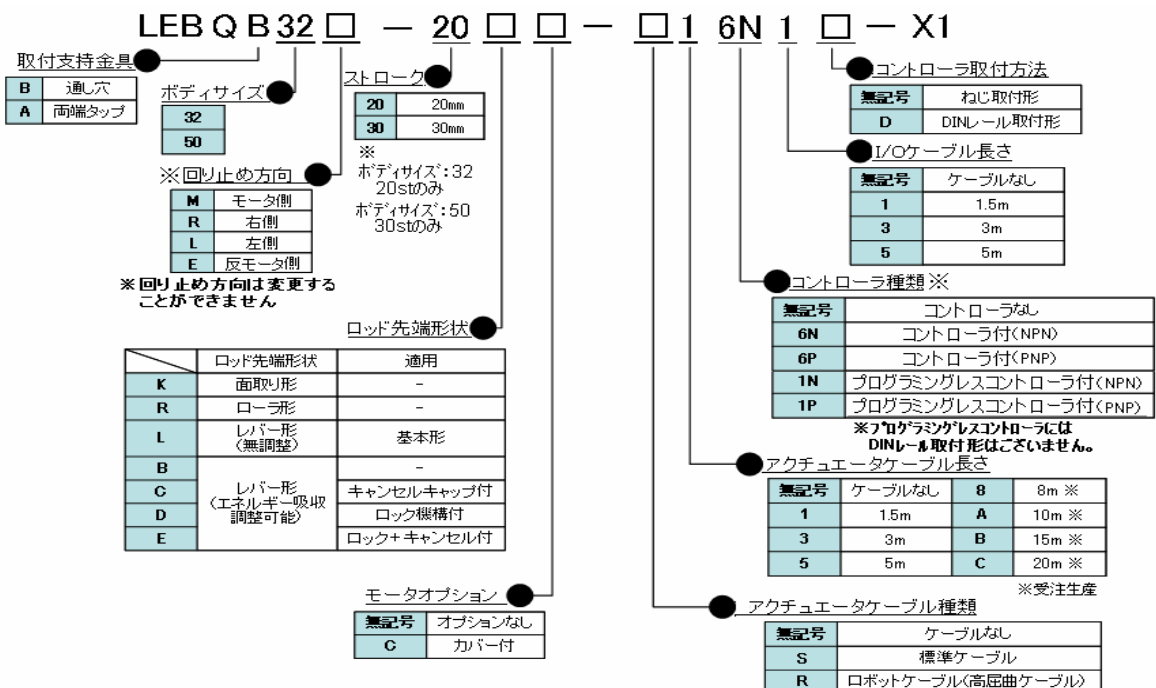
■ ロック付モータ対応

垂直仕様の電動アクチュエータに対応



詳細な設定が可能なコントローラ／LECシリーズも対応可能

■ 型式表示方法

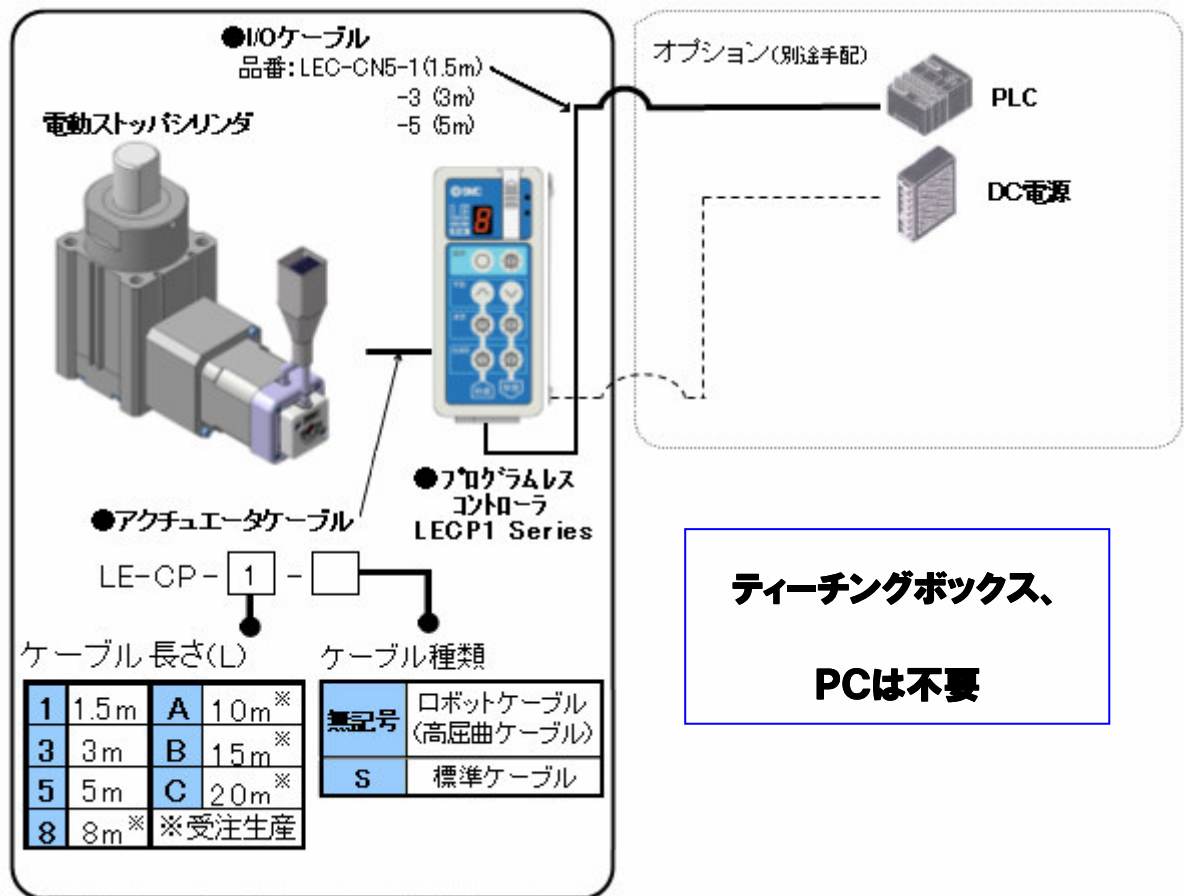


■仕様

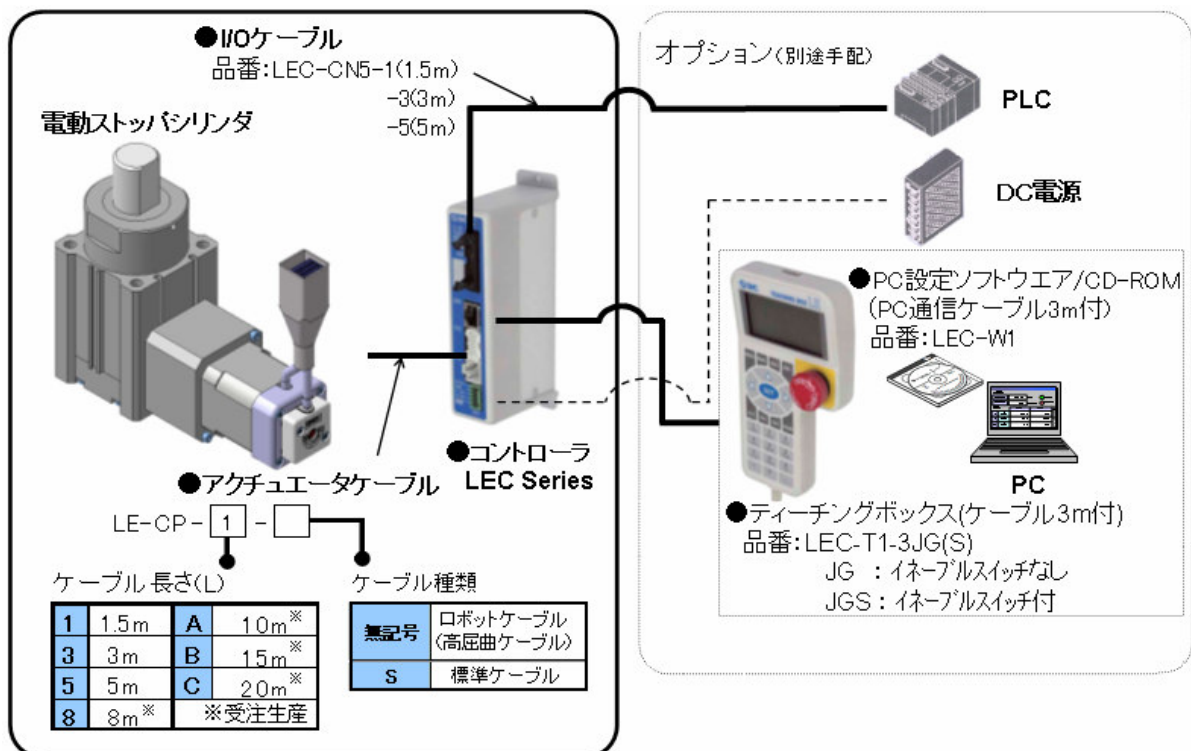
| 型式 | | LEBQ32 | LEBQ50 |
|-----------------|------------------------------|--------------------------|-------------------------------------|
| アクチュエータ仕様 | ストローク(mm) | 20 | 30 |
| | 推力(N) | 30 | 150 |
| | 速度(mm/s) | 80 | 135 |
| | ねじリード(mm) | 5 | 8 |
| | 耐衝撃/耐振動(m/sec ²) | 50/20 | |
| | 駆動方式 | スベリねじ+カム | |
| | 使用温度範囲(°C) | 5~40(結露・凍結なきこと) | |
| | 使用湿度範囲(%) | 35~85(結露・凍結なきこと) | |
| 電気仕様 | モータサイズ | □28 | □42 |
| | モータ種類 | ステップモータ(サーボDC24V) | |
| | エンコーダ(角変位センサ) | インクリメンタル A/B相(800パルス/回転) | |
| | 定格電圧(V) | DC24±10% | |
| | 消費電力(W) | 29 | 36 |
| | 運転待機電力(W) | 10 | 15 |
| | 瞬時最大電力(W) | 37 | 46 |
| | コントローラ質量(kg) | LECP6 LECP1 | 0.15(ねじ取付形)、0.17(DINレール取付形) 0.13 |
| 質量 | | (kg) | |
| ロッド先端形状 | | LEBQ32 | LEBQ50 |
| 面取り、ローラ形 | | 0.81 | 1.76 |
| ショックアブソーバ内蔵レバー形 | | 0.90 | 1.99 |

- ※ 消費電力とは、コントローラ含む運転時の消費電力を示します。
- ※ 運転待機電力とは、運転中に待機している時(把持省電力時含む)の消費電力を示します。
- ※ 瞬時最大電力とは、コントローラ含む運転時の瞬時最大電力を示します。電源容量の選定時に使用してください。

■システム構成図



・プログラムコントローラ(LECP/A6)の場合



■外形寸法: mm 【LEBQ32】

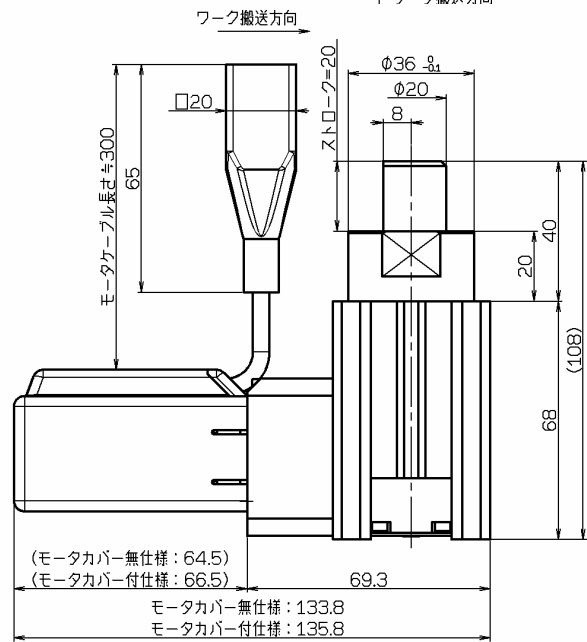
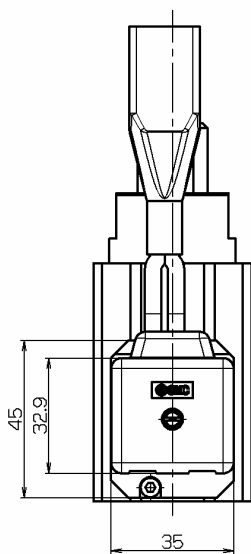
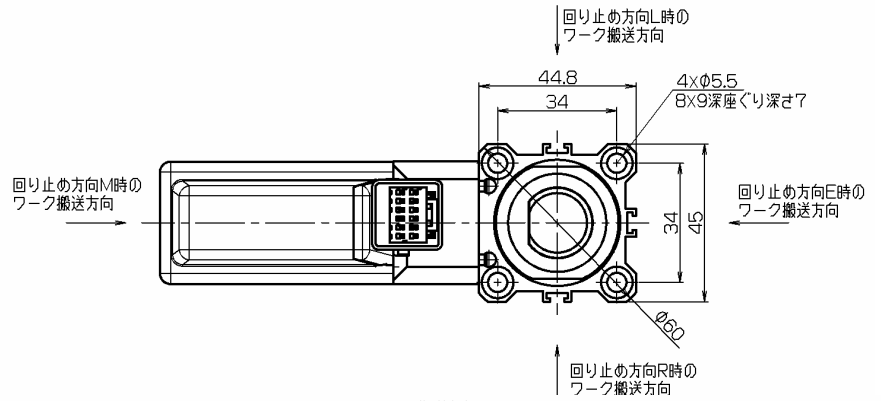


図1.ローラ形の場合
(ロッド先端形状: R)

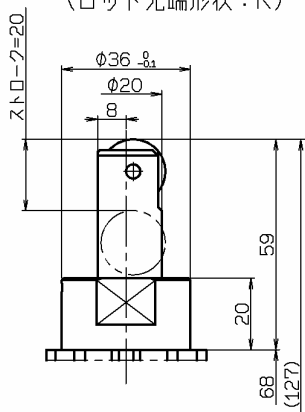


図2.レバー形の場合
(ロッド先端形状: L/B/C/D/E)

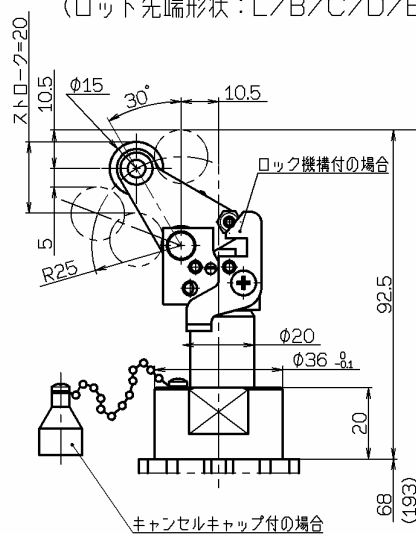
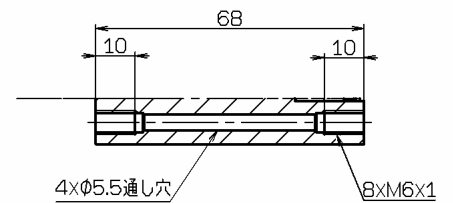


図3. 取付支持金具/両面タップの場合



※本図はモータカバー付仕様です。

※本図は回り止め方向「モータ側」仕様です。

※本図はロッド先端形状「面取り形」仕様です。その他仕様は図 1、2 を参照してください。

