

! 本製品は個別対応品のため納期および価格を当社営業に確認願います。

特定開発品情報 **P.G.** Point to Group information

電空レギュレータ(残圧抜き仕様) (€)

ITV103□-□□□□□□□□-DIT00243

特長

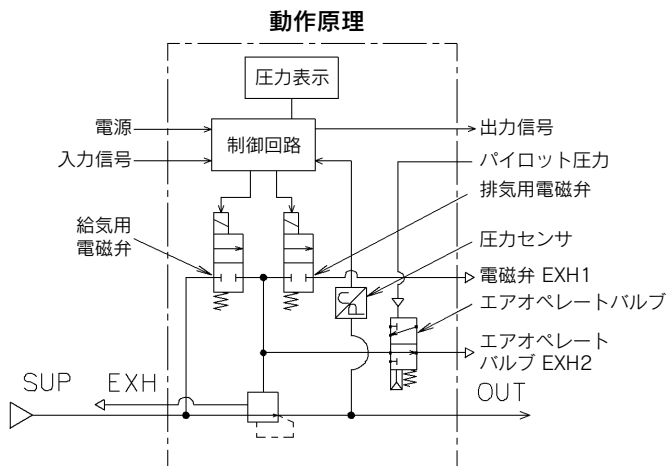
•パイロット圧力0MPaでOUT側の残圧を排気!

停電等により電源が断たれた場合、パイロット圧力を0MPaにするとOUT側の残圧を排気します。
ITVのOUT側システムの保守・点検を行う場合に便利です。

•圧力レンジ: 0.005~0.5MPa



注) 本製品は電源遮断時に、自動でパイロット圧力が0MPaになる仕様ではありませんのでご注意ください。



⚠ 注意

製品を安全にご使用いただくために、使用前には必ず当社Best Pneumatics (総合カタログ)『安全上のご注意』の内容をよく読み、理解してからご使用ください。

SMC株式会社 本社 / 〒101-0021 東京都千代田区外神田4-14-1 秋葉原UDX 15F <http://www.smcworld.com>
©2016 SMC Corporation All Rights Reserved

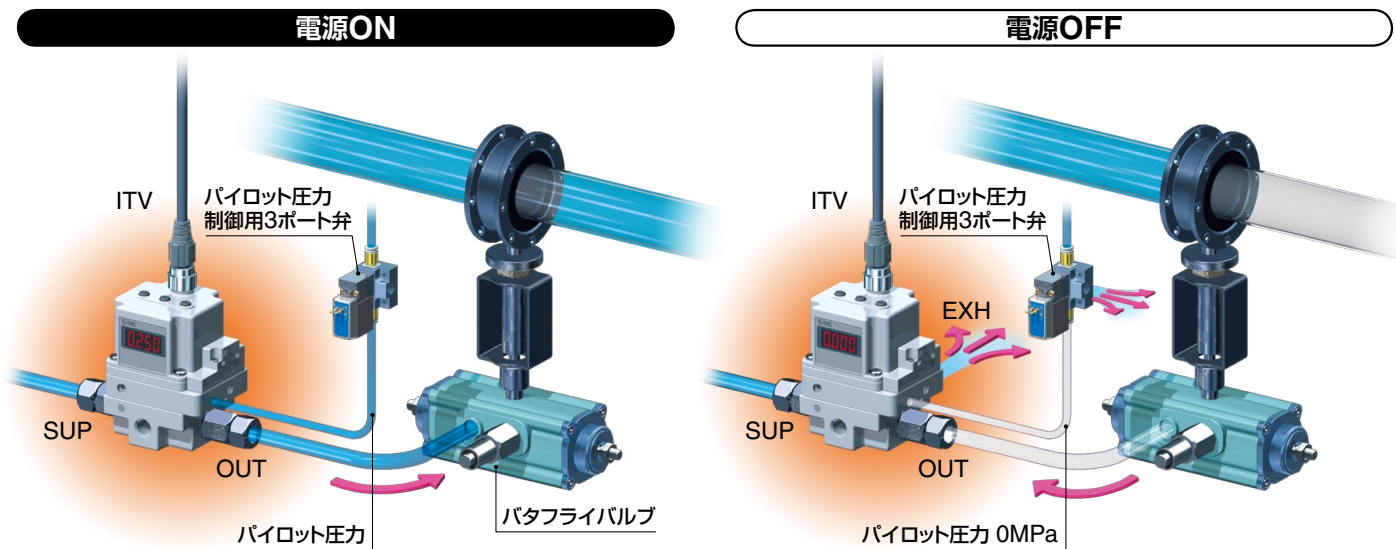
SMC

SP164X-004J
P: UV

■アプリケーション例

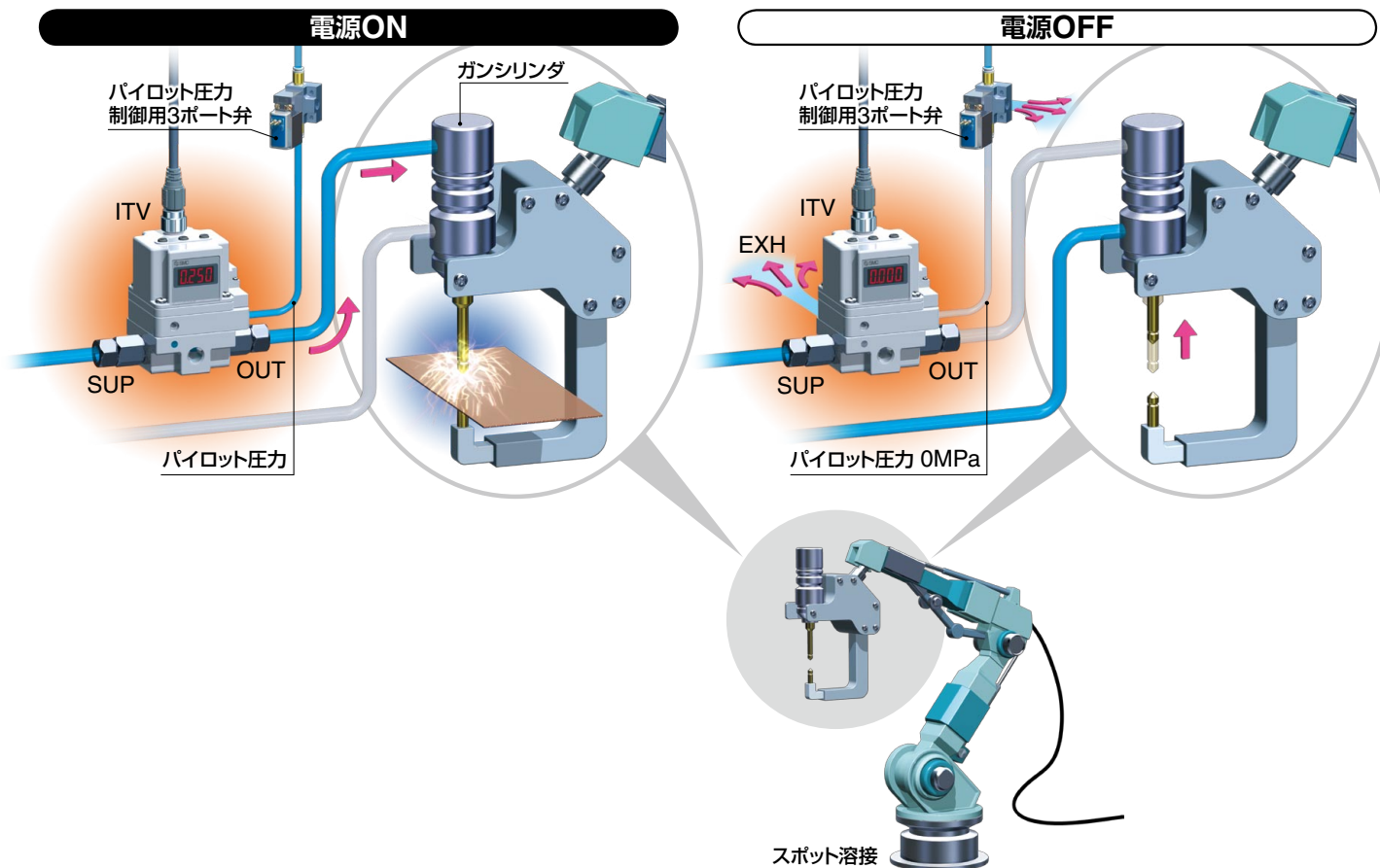
バタフライバルブの場合

停電により電源遮断後、保守・点検のためバタフライバルブを閉じたい場合、ITVへのパイロット圧力を0MPaにすることで、ITVのOUT側～バタフライバルブ間の残圧を排気し、装置を閉じることができます。



スポット溶接ガンシリンダの場合

停電により電源遮断後、保守・点検のため溶接ガンを待機位置に戻したい場合、ITVへのパイロット圧力を0MPaにすることで、ITVのOUT側～ガンシリンダ間の残圧を排気し、ワークから溶接ガンを離して待機位置に戻すことができます。





型式表示方法

ITV103 0 - 0 1 1 S - DIT00243

●圧力レンジ

3	0.005~0.5MPa
---	--------------

●電源電圧

0	DC24V±10%
1	DC12~15V

●入力信号

0	電流形DC4~20mA
1	電流形DC0~20mA
2	電圧形DC0~5V
3	電圧形DC0~10V
40	プリセット入力(マイナスコモン)

●モニタ出力

1	アナログ出力DC1~5V
2	スイッチ出力NPN出力
3	スイッチ出力PNP出力
4	アナログ出力DC4~20mA(シンクタイプ)
無記号	なし(プリセット入力の場合)

●接続ねじ種類

無記号	Rc
N	NPT
T	NPTF
F	G

●圧力表示の単位

無記号	MPa
2 ^{注)}	kgf/cm ²
3	bar
4 ^{注)}	psi
5	kPa

注) 新計量法上(日本国内用はSI単位) 海外向けのみの販売となります。

●ケーブルコネクタの種類

S	ストレート型 3m
L	ライトアングル型 3m
N	ケーブルコネクタなし

●付属品(ブラケット)*

無記号	ブラケットなし
B	フラットブラケット
C	L形ブラケット

*ブラケットは同梱となります。

●接続口径

1	1/8
2	1/4

仕様

最低供給圧力	設定圧力+0.1MPa	
最高供給圧力	0.7MPa	
設定圧力範囲 ^{注1)}	0.005~0.5MPa	
最大パイロット圧力	0.7MPa	
最低パイロット圧力	0.3MPaもしくは供給圧力のいずれか高い方	
電源	電圧	DC24V ±10%、DC12~15V
	消費電流	0.12A以下(ITV10□0)、0.18A以下(ITV10□1)
入力信号	電流形	DC4~20mA、DC0~20mA(シンクタイプ)
	電圧形	DC0~5V、DC0~10V
	プリセット入力	4点(マイナスコモン)
入力インピーダンス	電流形	250Ω以下
	電圧形	約6.5kΩ
	プリセット入力	約4.7kΩ(ITV10□0)、約2.0kΩ(ITV10□1)
出力信号(モニタ出力)	アナログ出力	DC1~5V、DC4~20mA(シンクタイプ)
	スイッチ出力	NPN出力、PNP出力
リニアリティ	±1%F.S.以下	
ヒステリシス	0.5%F.S.以下	
繰返し性	±0.5%F.S.以下	
感度	0.2%F.S.以下	
温度特性	±0.12%F.S./°C以下	
出力圧力表示	精度	±2%F.S.±1digit以下
	最小単位 ^{注2)}	MPa:0.001、kgf/cm ² :0.01、bar:0.01、psi:0.1、kPa:1
周囲温度および使用流体温度	0~50°C(結露および凍結しないこと)	
保護構造	IP65相当	
質量	約250g(付属品なし)	

注1) 本製品は出荷時の状態で、入力信号0%の印加時の出力圧力は0MPaとなりますが、0.005MPa以下の圧力が残る場合があります。完全に0MPaまで圧力を下げたい場合には、出力側に3方弁をつける等の処置をして残圧を排気してください。

注2) ゼロスパン調整などの数値の調整は出力圧力最小単位からの設定になります。また、単位の切換えはできません。

注3) 本製品はパイロット圧力が0MPaになると出力圧力が排気されます。パイロット圧力を供給せずに動作させますと、内蔵の電磁弁が動作し続けうる音を発生する場合があります。電磁弁の寿命に大きく影響することがありますので、パイロット圧力を遮断する場合には本製品の電源を必ず切るようにしてください。

注4) エアオペレートバルブ用パイロットポートにパイロット圧力を供給してください。

注5) ブラケット、ケーブルコネクタについてはWEBカタログを参照してください。

外形寸法図

(mm)

