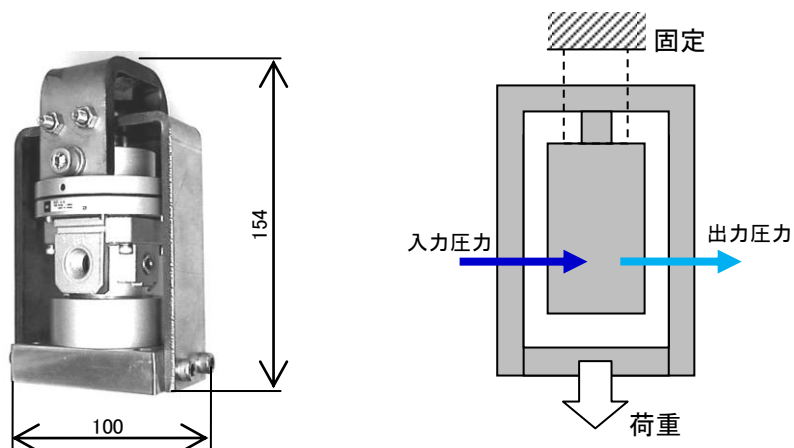


## 荷重センサ

### ■特長: オールエアで荷重をセンシング!!

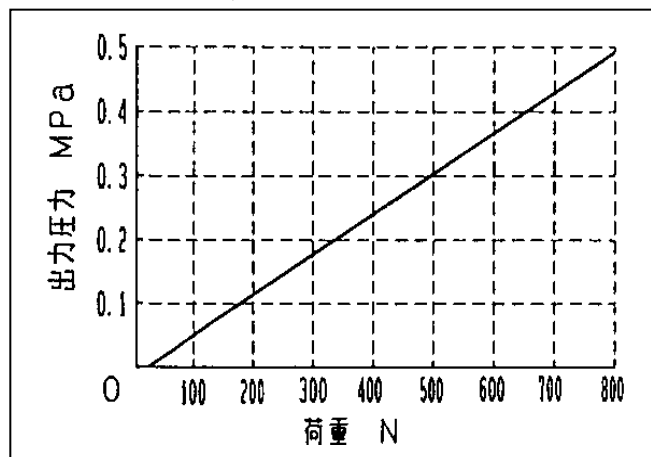
荷重に比例した、空気圧力信号の出力が可能。



### ■仕様

最高使用圧力 (供給圧力)	0.8MPa
出力圧力	0.05~0.5MPa
使用流体	空気
周囲温度及び 使用流体温度	-5~60℃ (凍結なきこと)
管接続口径	2 X Rc1/4
リニアリティ	+/- 5%F.S.以内(F.S.:0.5MPa)
構造	リリースタイプ
質量	2.0kg

入出力特性表



### ■型式表示方法

XT477-3-X1

### ■用途例

オールエアバランスシステム、オールエア荷重測定など

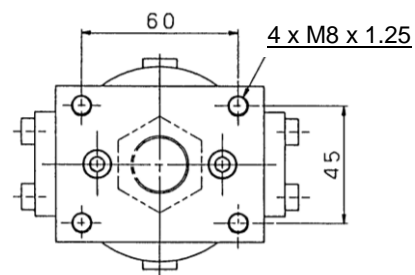
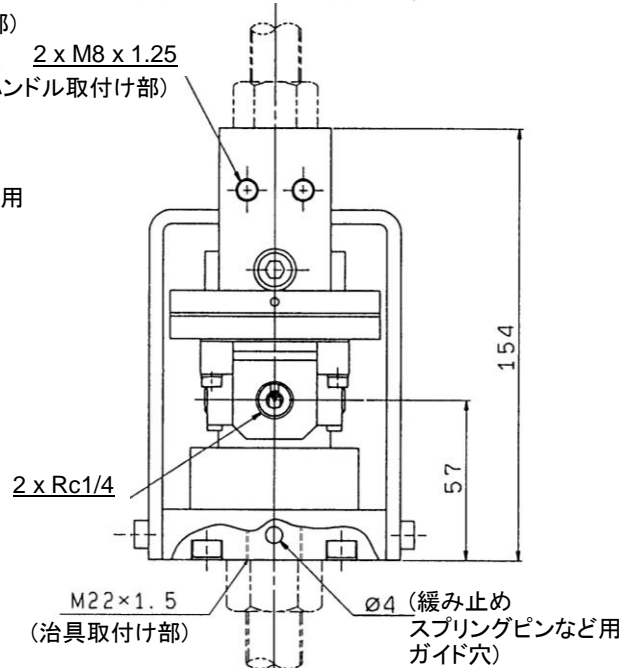
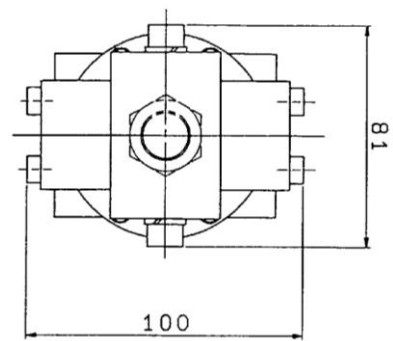
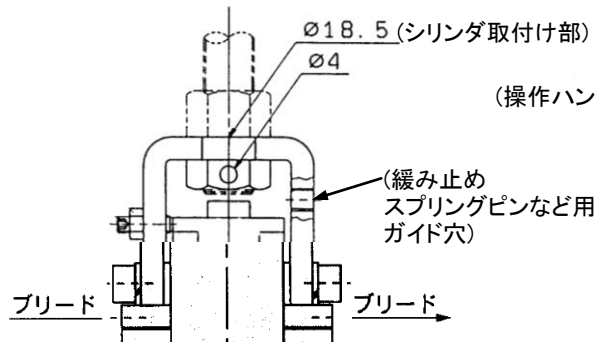
## ■外形寸法 mm

### 注意事項

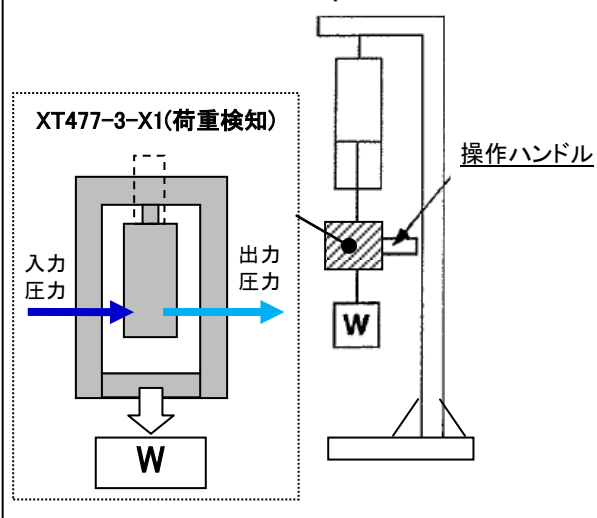


警告

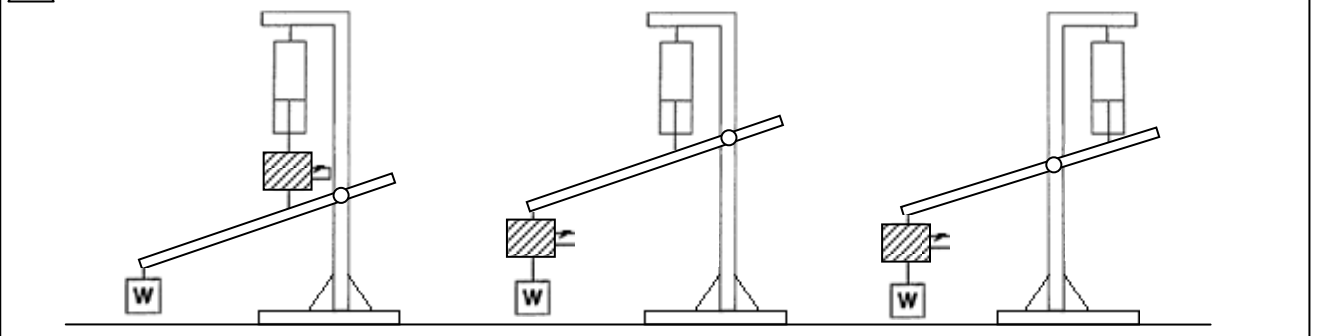
- (1) 荷重センサの上部吊り金具の取付け穴( $\phi 18.5$ )を用いて、シリンダロッドに取付けてください。
- (2) 荷重センサ下部の伝達板のねじ部(M22X1.5)を利用してワークを吊り下げるための治具等を取付けてください。
- (3) シリンダ・治具等との取付けは、スプリングピンなど適切な緩み止めの処置を行ってください。



### 取付け使用例 (この場合は、 $\phi 50$ シリンダのみ使用可能)



警告: 下図のようなバランスシステムには使えません。



\*バランスシステムに用いる場合は、別紙「オールエアバランスシステム回路例」をご参照ください。  
また、不明な点は当社営業に確認願います。



注意: 製品を安全にご使用いただくために、使用前には必ず弊社 Best Pneumatics (総合カタログ)『安全上のご注意』の内容をよく読み、理解してからご使用ください。