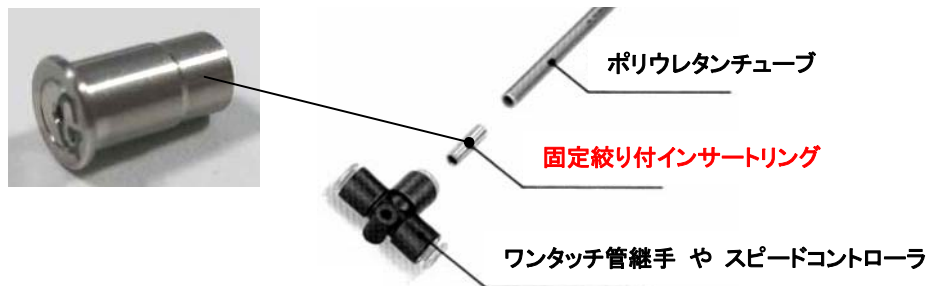


## 固定絞り付インサートリング (SUS303)

TJ-※-X149-※

SMC 株式会社  
本社 〒101-0021  
東京都千代田区外神田 4-14-1  
秋葉原 UDX 15 階  
URL: <http://www.smcworld.com>

- 特長:
- 固定絞り付: 既定の流量(シリンダ速度)に設定でき、流量調整不要です。
  - 材質 SUS303: 2次電池対応(銅系不可)



## ■仕様

適用チューブ材質	ポリウレタン
使用流体	空気
最高使用圧力	1.0MPa 注1)
周囲温度及び使用流体温度	-5~60℃ (凍結なきこと)

注1) ポリウレタンチューブの使用圧力範囲と使用温度範囲を確認してください。

## ■型式表示方法

TJ-**0425**-X149-**0.7**

● チューブ呼称表示

<b>0425</b>	外径 4mm 内径 2.5mm
<b>0604</b>	外径 6mm 内径 4mm

● 固定絞り径

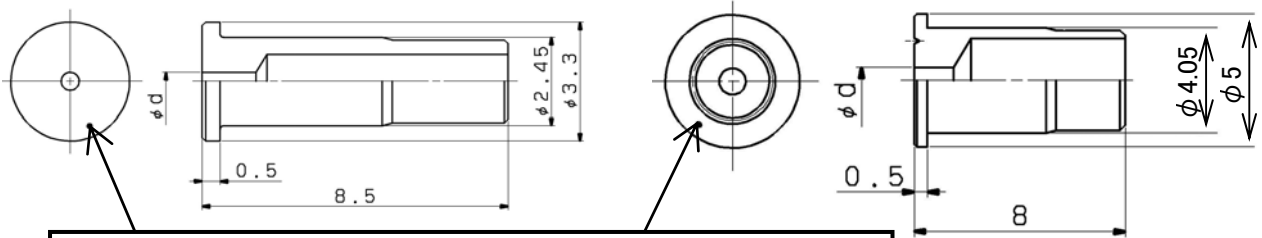
<b>0.2</b>	0.2±0.02 mm
<b>0.5</b>	0.5±0.02 mm
<b>0.7</b>	0.7±0.02 mm
<b>0.9</b>	0.9±0.02 mm
<b>1.1</b>	1.1±0.02 mm
<b>1.3</b>	1.3±0.02 mm

チューブ呼称表示	固定絞り径					
	0.2	0.5	0.7	0.9	1.1	1.3
<b>0425</b>	●	●	●	●	●	—
<b>0604</b>	—	●	●	●	●	●

## ■外形寸法図:mm

TJ-0425-X149-※

TJ-0604-X149-※



固定絞り径を識別できる様、アルファベットを印字

φd	印字	
	TJ-0425	TJ-0604
0.2±0.02	B	—
0.5±0.02	E	E
0.7±0.02	G	G
0.9±0.02	I	I
1.1±0.02	K	K
1.3±0.02	—	M

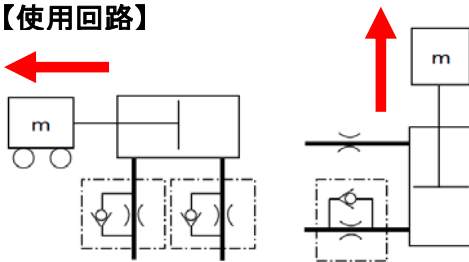


## ■固定絞り径選定の参考資料

(保証値ではありません。選定された固定絞り径が使用条件に合致することを実機にて確認下さい。)

薄形シリンダ/ CQ2 シリーズに、固定絞リスピードコントローラを使用した場合

### 【使用回路】



水平作動時(カイト付)

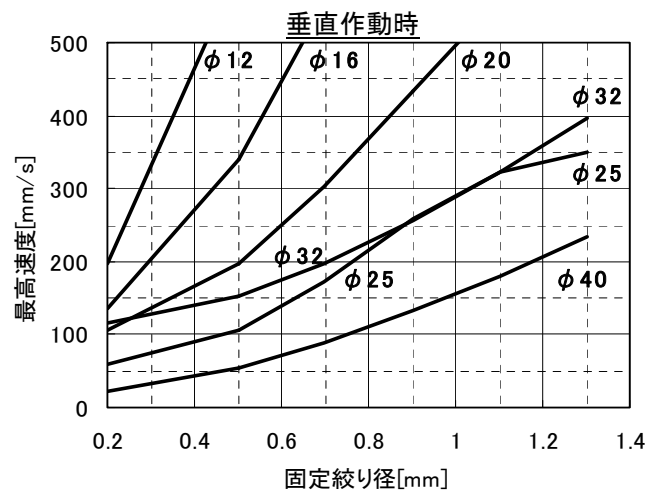
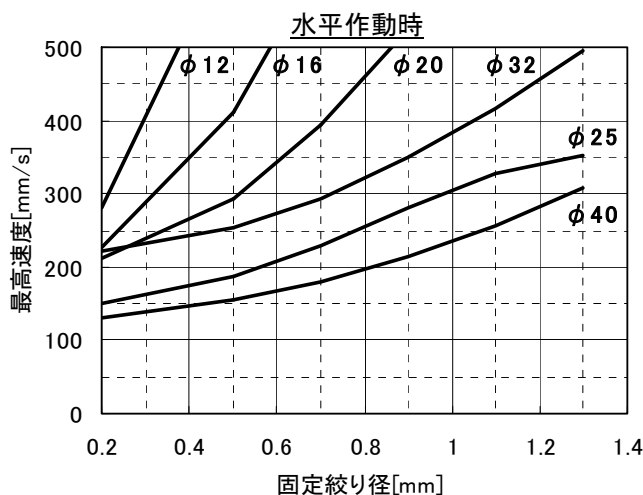
垂直作動時

### 【条件詳細】

シリンダチューブ内径	φ12	φ16	φ20	φ25	φ32	φ40		
シリンダストローク	30mm			50mm				
負荷	水平作動時		1.6kg	3kg	5kg	8kg	12kg	20kg
質量 m	垂直作動時		0.8kg	1.5kg	2.5kg	4kg	6kg	10kg
固定絞りスピードコントローラ	AS1201F-M5-04-□-X250				AS2201F-01-06-□-X250			
チューブ(配管長さ)	TU0425 (1.0m)			TU0604 (1.0m)				
電磁弁	SY3120			SY5120				
使用圧力	0.5MPa							

### 【固定絞り径と最高速度の関係 (許容運動エネルギーの選定は、Best Pneumatics のエアシリンダ機種選定手順参照)】

※下図グラフでφ25とφ32が逆転していますが、固定絞リスピードコントローラ、チューブ、電磁弁のサイズ条件が異なる為です。



注意: 製品を安全にご使用いただくために、使用前には必ず弊社 Best Pneumatics (総合カタログ)『安全上のご注意』の内容をよく読み、理解してからご使用ください。