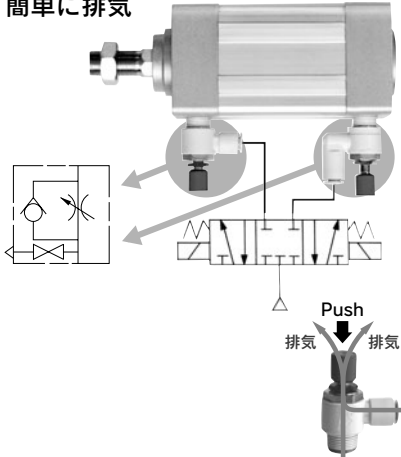


残圧排気弁付スピードコントローラ ワンタッチ管継手付

AS□□□□FE Series

RoHS

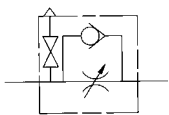
残圧をワンプッシュで
簡単に排気



排気プッシュボタンは
目立つ赤色



JIS記号



ボディの流れ方向の記号表示

	メータアウト形	メータイン形
表示記号		
記号		

Order Made
オーダーメイド仕様
(詳細→P.465をご参照ください。)

型式

エルポタイプ	ユニバーサルタイプ	シリンダ側管接続口径	適用チューブ外径(mm)					適用シリンダチューブ内径(mm)
			φ4	φ6	φ8	φ10	φ12	
AS22□1FE-01	AS23□1FE-01	R1/8	●	●	●	● ^{注1)}		20,25,32
AS22□1FE-02	AS23□1FE-02	R1/4	●	●	●	●		20,25,32,40
AS32□1FE-03	AS33□1FE-03	R3/8		●	●	●	●	40,50,63
AS42□1FE-04	AS43□1FE-04	R1/2				●	●	63,80,100

注1) エルポタイプのみ

注2) メータアウト形/メータイン形の外觀識別

ロックナットで識別します。メータアウト形は無電解ニッケルメッキ、メータイン形は黒色亜鉛クロメートとなっています。

仕様

使用流体	空気
保証耐圧力	1.5MPa
最高使用圧力	1.0MPa
最低使用圧力	0.1MPa
周囲温度および使用流体温度	-5~60℃ (凍結なきこと)
ニードル回転数	10回転
残圧排気弁の有効断面積	0.8mm ²
適用チューブ材質	ナイロン、ソフトナイロン、ポリウレタン

流量および有効断面積

型式	AS22□1FE-01 AS23□1FE-01		AS22□1FE-02 AS23□1FE-02			AS32□1FE AS33□1FE			AS42□1FE AS43□1FE			
	φ4	φ6 φ8 φ10	φ4	φ6	φ8 φ10	φ6	φ8	φ10 φ12	φ10	φ12		
制御 流れ (自由)	流量ℓ/min (ANR)		180	230	260	390	460	660	790	920	1580	1710
	有効断面積mm ²		2.7	3.5	4	6	7	10	12	14	24	26

注) 流量は圧力0.5MPa、温度20℃の値です。

型式表示方法

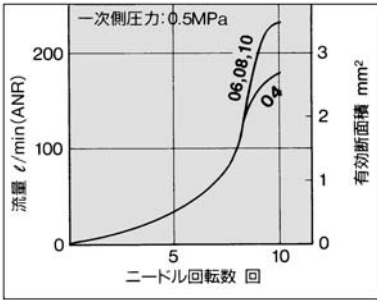
AS **2** **2** **1** **1** FE - **01** - **06** SK -

- ボディサイズ**
 - 2 1/8、1/4基準
 - 3 3/8基準
 - 4 1/2基準
- 形式**
 - 2 エルポ
 - 3 ユニバーサル
- 制御方式**
 - 0 メータアウト
 - 1 メータイン
- 管接続口径**
 - 01 R1/8
 - 02 R1/4
 - 03 R3/8
 - 04 R1/2
- 適用チューブ外径(mm) ^{注)}**
 - 04 φ4
 - 06 φ6
 - 08 φ8
 - 10 φ10
 - 12 φ12
- ロックナット六角**
- シール付**
- 残圧排気弁付**
- ワンタッチ管継手付**

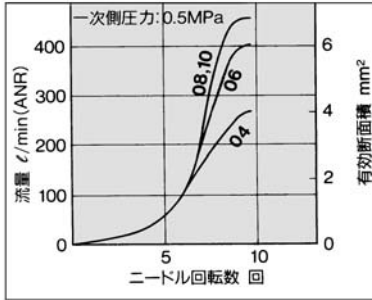
注) 適用チューブ外径の選定は型式表でご確認ください。
オーダーメイド仕様
 詳細はP.465をご参照ください。

ニードル弁／流量特性

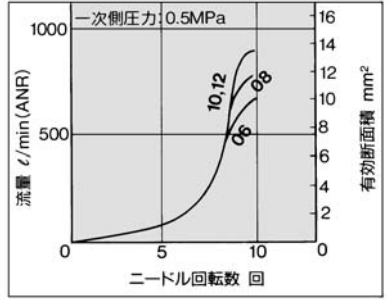
AS2201FE-01、AS2211FE-01
AS2301FE-01、AS2311FE-01



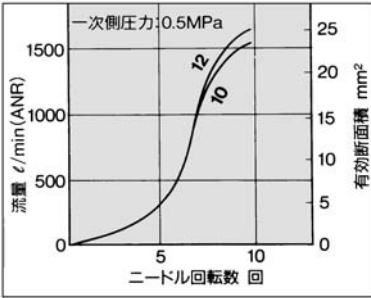
AS2201FE-02、AS2211FE-02
AS2301FE-02、AS2311FE-02



AS3201FE、AS3211FE
AS3301FE、AS3311FE



AS4201FE、AS4211FE
AS4301FE、AS4311FE



△ 注意

ご使用前に必ずお読みください。
安全上のご注意については付付58、59、駆動制御機器／共通注意事項についてはP.412～414をご確認ください。

オーダーメイド



潤滑剤：ワセリン

X12

(例) AS2201FE-01-04SK-X12

ハングリース(シール材 フッ素コーティング)+絞り弁(チェック弁なし)

X21

(例) AS2201FE-01-04SK-X21

注1) 無発塵ではありません。
注2) 絞り弁はメータアウトの品番のみ対応となります。

絞り弁(チェック弁なし)

X214

(例) AS2201FE-01-04SK-X214

注) 絞り弁はメータアウトの品番のみ対応となります。

AS

ASP

ASN

AQ

ASV

AK

VCHC

ASS

ASR
ASQ

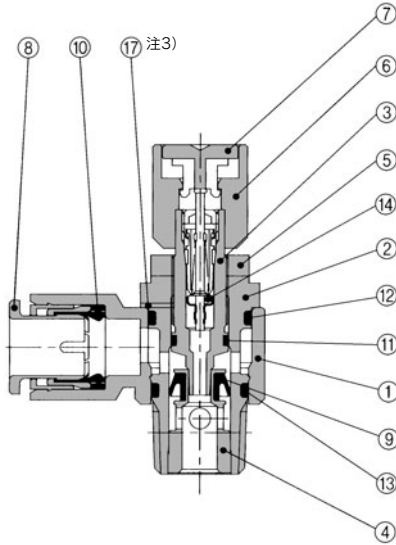
KE

TMH

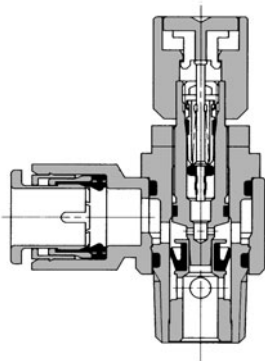
AS□□□□FE Series

構造図

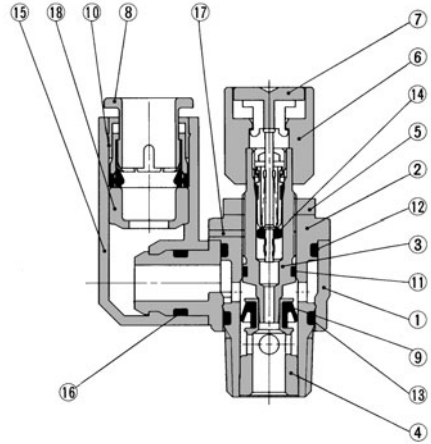
エルボタイプ
メータアウトタイプ



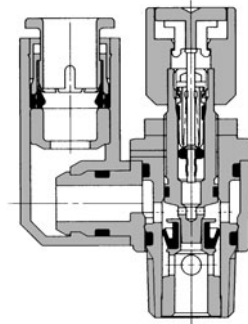
メータインタイプ



ユニバーサルタイプ
メータアウトタイプ



メータインタイプ



構成部品

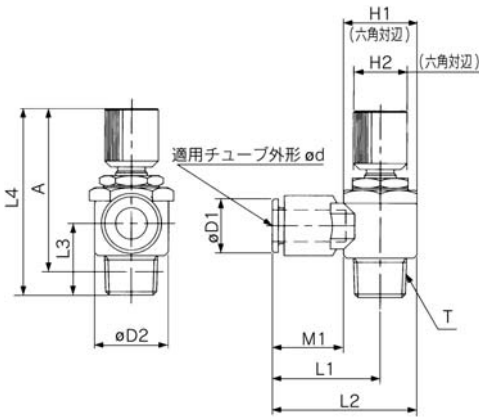
番号	部品名	材質	備考
1	ボディA	PBT	白色
2	ボディB	黄銅	無電解ニッケルメッキ
3	ニードル	黄銅	無電解ニッケルメッキ
4	シートリング	黄銅	注1)
5	ロックナット	鋼 ^{注2)}	注3) 亜鉛クロメート
6	ハンドル	アルミニウム合金	赤色塗装
7	プッシュボタン	POM	赤色
8	カセット	—	
9	Uパッキン	HNBR	
10	パッキン	NBR	
11	Oリング	NBR	
12	Oリング	NBR	
13	Oリング	NBR	
14	バルブコア	—	
15	エルボボディ	PBT	
16	Oリング	NBR	
17	抜け止メピン	ステンレス	注4) AS2□□1FE-01タイプのみ
18	スペーサ	—	

注1) AS2□□1FEタイプは、無電解ニッケルメッキとなります。
 注2) AS2201FE-01タイプは黄銅の無電解ニッケルメッキとなります。
 注3) メータインタイプは黒色亜鉛クロメートとなります。

注4) AS2□□1FE-01タイプのみとなります。

外形寸法図

エルボタイプ



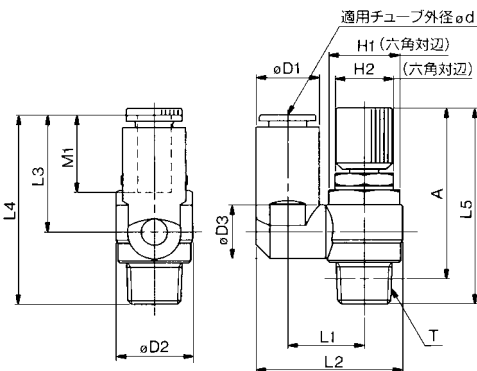
型式	管外径 d	T	H1	H2	D1	D2	L1	L2	L3	注1) L4		注2) A		M1	質量 g
										MAX.	MIN.	MAX.	MIN.		
AS22□1FE-01-04SK	4	R1/8	12	12	9.3	14.2	20.4	27.5	13.4	53	48	49.9	44.9	12.7	26
AS22□1FE-01-06SK	6				11.6		20.4	27.5						13.5	27
AS22□1FE-01-08SK	8				15.2		25.3	32.4						18.5	29
AS22□1FE-01-10SK	10				18.5		33.1	40.2	14.1					21	31
AS22□1FE-02-04SK	4	R1/4	17	14	10.4	18.5	25.2	34.4	17.7	51.7	46.7	46.2	41.2	16	36
AS22□1FE-02-06SK	6				12.8		25.2	34.4						17	37
AS22□1FE-02-08SK	8				15.2		27.2	36.4						18.5	39
AS22□1FE-02-10SK	10				18.5		35.3	44.5	19.5					21	42
AS32□1FE-03-06SK	6	R3/8	19	14	12.8	23	27.8	39.3	19.8	56.7	51.7	51.5	46.5	16	57
AS32□1FE-03-08SK	8				15.2		29.5	41						18.5	60
AS32□1FE-03-10SK	10				18.5		31.8	43.3						21	62
AS32□1FE-03-12SK	12				20.9		32.8	44.3						22	64
AS42□1FE-04-10SK	10	R1/2	24	17	18.5	28.6	33.6	47.9	24.5	63.8	58.8	56.5	51.5	21	103
AS42□1FE-04-12SK	12				20.9		34.6	48.9						22	105

注1) 参考寸法です。

注2) Rねじのねじ込み後の参考寸法

外形寸法図

ユニバーサルタイプ



型式	管外径 d	T	H1	H2	D1	D2	D3	L1	L2	L3	L4	注1) L5		注2) A		M1	質量 g
												MAX.	MIN.	MAX.	MIN.		
AS23□1FE-01-04SK	4	R1/8	12	12	9.3	14.2	9.3	13.1	24.9	17.5	30.9	53	48	49.9	44.9	12.7	26
AS23□1FE-01-06SK	6				11.6		10.9	14	26.9	22.9	36.3					13.5	27
AS23□1FE-01-08SK	8				15.2		12.9	16.2	30.9	28.2	40.8					18.5	29
AS23□1FE-02-04SK	4	R1/4	14	14	10.4	18.5	10.9	16.2	30.6	21.9	39.6	51.7	46.7	46.2	41.2	16	36
AS23□1FE-02-06SK	6				12.8		18.4	34	25.2	42.1	17					37	
AS23□1FE-02-08SK	8				15.2		12.9	18.3	35.2	28.2	45.1					18.5	39
AS23□1FE-02-10SK	10				18.5		20.2	38.7	31	47.9					21	42	
AS33□1FE-03-06SK	6	R3/8	19	14	12.8	23	12.9	20.6	38.5	25.2	45	56.7	51.7	51.5	46.5	17	57
AS33□1FE-03-08SK	8				15.2		39.7	28.2	48	18.5	60						
AS33□1FE-03-10SK	10				18.5		43.7	32.6	52.4	21	62						
AS33□1FE-03-12SK	12				20.9		16.2	23	44.9	34.4	54.2				22	64	
AS43□1FE-04-10SK	10	R1/2	24	17	18.5	28.6	16.2	25.8	49.4	32.6	57.1	63.8	58.8	56.5	51.5	21	103
AS43□1FE-04-12SK	12				21.7		19.4	26.8	52	36.3	60.8					22	105

注1) 参考寸法です。

注2) Rねじのねじ込み後の参考寸法

AS

ASP

ASN

AQ

ASV

AK

VCHC

ASS

ASR
ASQ

KE

TMH

残圧排気弁付スピードコントローラ 標準タイプ

AS□□□□E Series

RoHS

残圧をワンプッシュで
簡単に排気

排気プッシュボタンは
目立つ赤色



型式/流量・有効断面積

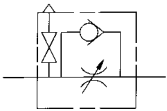
型式	管接続 口径	自由流れ		制御流れ		適用シリンダ チューブ内径 (mm)	質量 g
		流量 ℓ/min (ANR)	有効 断面積 mm ²	流量 ℓ/min (ANR)	有効 断面積 mm ²		
AS2000E-01	1/8	340	5.2	250	3.8	20, 25, 32, 40	90
AS2000E-02	1/4						115
AS3000E-02	1/4	810	12.3	810	12.3	32, 40, 50, 63	130
AS3000E-03	3/8						
AS4000E-02	1/4						
AS4000E-03	3/8	1670	25.5	1670	25.5	40, 50, 63 80, 100	225
AS4000E-04	1/2						

注) 流量は圧力0.5MPa、温度20℃の値です。

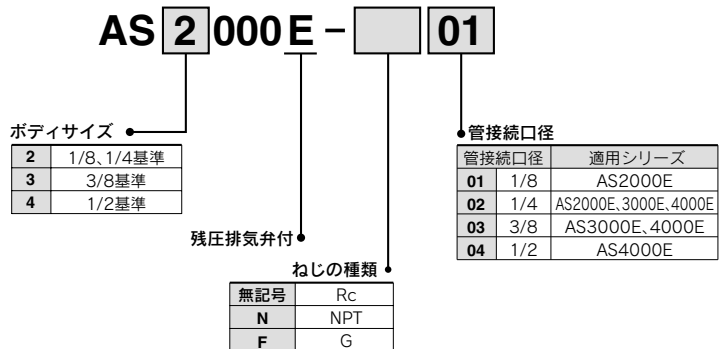
仕様

使用流体	空気
保証耐圧力	1.5MPa
最高使用圧力	1.0MPa
最低使用圧力	0.05MPa
周囲温度および使用流体温度	-5~60℃ (凍結なきこと)
ニードル回転数	8回転
残圧排気弁の有効断面積	0.8mm ²

JIS記号



型式表示方法

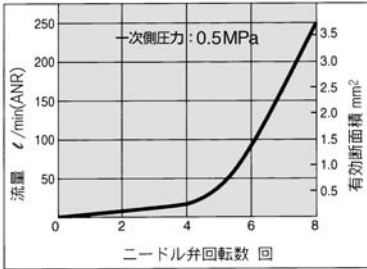


△ 注意

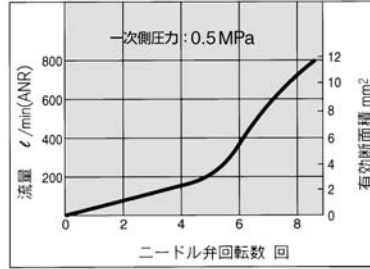
ご使用前に必ずお読みください。
安全上のご注意については前付58、59、駆動制御機器/共通注意事項について
はP.412~414をご確認ください。

ニードル弁／流量特性

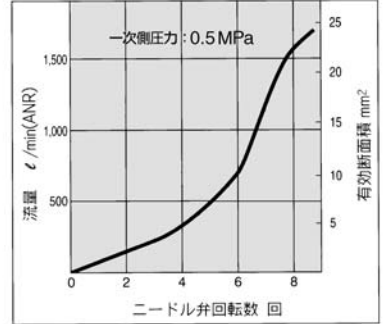
AS2000E



AS3000E

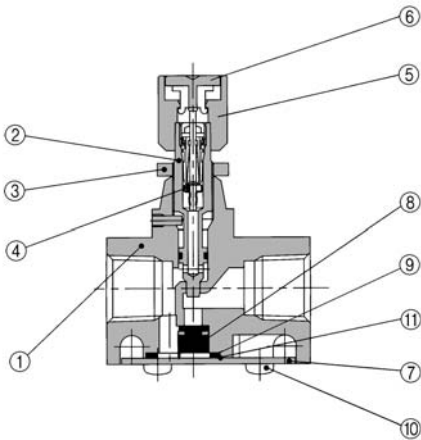


AS4000E

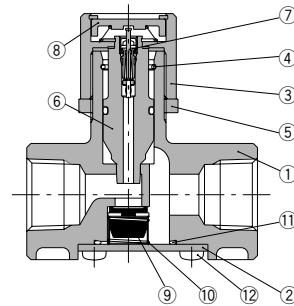


構造図

AS2000E・3000E



AS4000E



構成部品

番号	部品名	型式	
		AS2000	AS3000
1	ボディ	亜鉛合金	アルミニウム合金
2	ニードル	黄銅	黄銅
3	ロックナット	黄銅	黄銅
4	バルブコア	—	—
5	ハンドル	アルミニウム合金(赤色塗装)	アルミニウム合金(赤色塗装)
6	プッシュボタン	POM(赤色)	POM(赤色)
7	キャップ	ステンレス	ステンレス

交換部品

番号	部品名	材質	部品番号	
			AS2000	AS3000
8	バルブ	NBR	143022	14283
9	スプリング	ステンレス	143023	14282
10	十字穴付ナベ小ネジ	ステンレス	M3×0.5×6	M4×0.7×8
11	"O"リング	NBR	143021	14284

構成部品

番号	部品名	材質	備考
1	ボディ	アルミニウム合金	クロメート処理
2	キャップ	SPC	ニッケルメッキ
3	ハンドル	亜鉛合金	クロメート処理、赤色塗装
4	リング	パネ鋼	亜鉛クロメート処理
5	ロックナット	亜鉛合金	クロメート処理
6	ニードル	アルミニウム合金	クロメート処理
7	バルブコア	—	
8	プッシュボタン	POM	赤色

交換部品

番号	部品名	材質	部品番号
9	バルブ	NBR/黄銅	143145
10	スプリング	ステンレス	143146
11	"O"リング	NBR	143147
12	十字穴付ナベ小ネジ	鋼線	M4×0.7×8

AS

ASP

ASN

AQ

ASV

AK

VCHC

ASS

ASR

ASQ

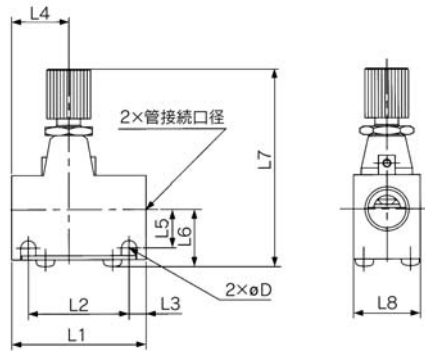
KE

TMH

AS□□□□E Series

外形寸法図

AS2000E・3000E



型式	管接続口径	L1	L2	L3	L4	L5	L6	注1) L7		L8	D
								MAX.	MIN.		
AS2000E-01	1/8	40	30	5	17	10	15.5	61.5	57	16	4.5
AS2000E-02	1/4	40	30	5	23	12	17	63.5	59	20	4.5
AS3000E-02,03	1/4,3/8	56	45.5	5.25	25	13.25	20.6	76	69	26	5.5

注1) 参考寸法です。

AS4000E

