

! 本製品は個別対応品のため納期および価格を当社営業に確認願います。

特定開発品情報

Point to Group  
**P.G. information**

# クーラントバルブ アルミマニホールド

## SGC221-X510/SGC321-X510

特長

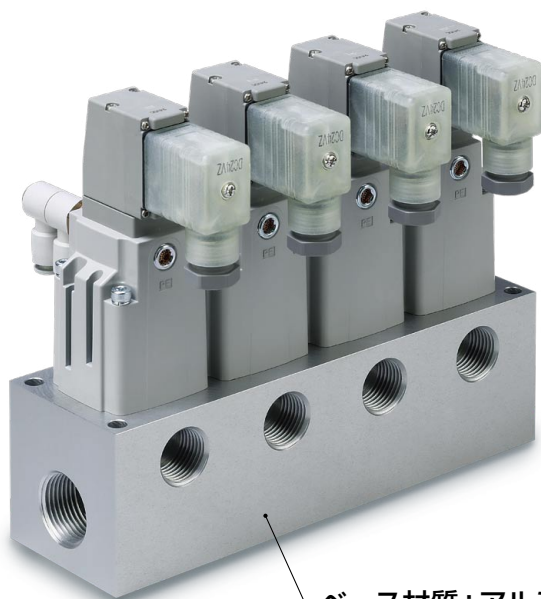
■ 軽量 : 3.1kg

※SGC221A-1015Y-5DZ-04-X510の場合

4連マニホールドバルブ質量比較(バルブ搭載時)

マニホールド材質	質量(kg)
アルミ合金	3.1
鉄	5.8

※4連マニホールドバルブ/  
SGC221A-1015Y-5DZ-04-X510の場合



ベース材質：アルミ合金※

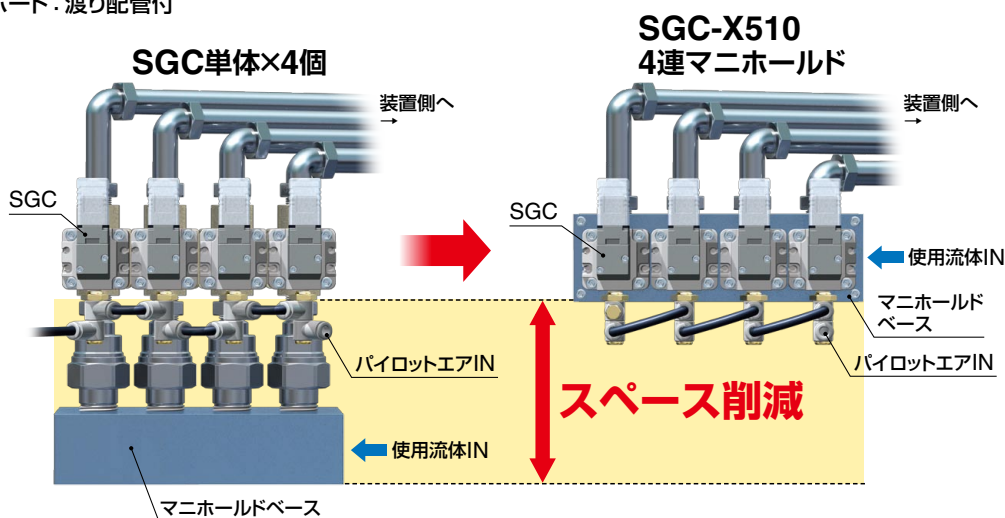


パイロットエアポート  
渡り配管付

※本製品はクーラント液すべてにおいて、適合性の評価はしておりません。アルミを腐食させるもの、接液部の材質を腐食させる塩素・硫黄などが含まれるものは避けてご使用ください。

### ■ 省スペース化・配管工数 / 配管材の削減が可能!

※パイロットエアポート：渡り配管付



⚠ 注意

製品を安全にご使用いただくために、使用前には必ず当社Best Pneumatics (総合カタログ)『安全上のご注意』の内容をよく読み、理解してからご使用ください。

SMC株式会社 本社 / 〒101-0021 東京都千代田区外神田4-14-1 秋葉原UDX 15F <http://www.smcworld.com>

©2017 SMC Corporation All Rights Reserved

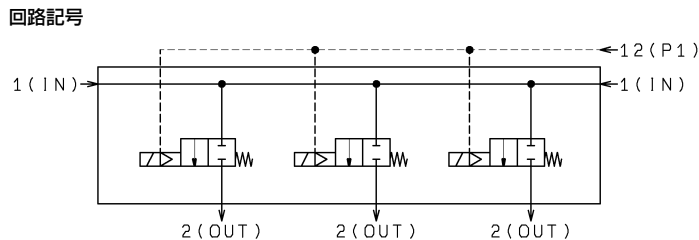
**SMC**

SP161X-011J  
P: VO

Ⓐ

## 仕様

使用流体	切削用クーラント
流体温度	-5~60℃(結露・凍結なきこと)
周囲温度	-5~50℃
保証耐圧力	1.05MPa
使用圧力範囲	0~0.7MPa
パイロット圧力範囲	0.25~0.7MPa



## 型式表示方法

**SGC 2 21 A - 10 15 Y - 5 D Z - 04 - X510**

●シリーズ

2	SGC200
3	SGC300

●弁形式

1	N.C.
---	------

●シール材質

A	NBR
B	FKM

●ねじ種類

無記号	Rc
N	NPT
T	NPTF

●管接続口径

記号	1(IN)ポート	2(OUT)ポート	シリーズ
10	1/2	3/8	SGC200
15	3/4	1/2	
20	1	3/4	SGC300

●連数

02	2連
03	3連
04	4連
05	5連

●ランプ・サージ電圧保護回路

無記号	なし
S	サージ電圧保護回路付
Z	ランプ・サージ電圧保護回路付

※リード線取出方法との組合せにつきましては標準品のカタログをご参照ください。

●リード線取出方法

T	コンジッターミナル
D	DIN形ターミナル(端子間ピッチ11mm)
DO	DIN形ターミナルコネクタなし
W	M12コネクタ(4ピン仕様)
V	M12コネクタ(5ピン仕様)

※標準品のカタログに記載の注意事項が適用されます。詳しくは標準品のカタログをご参照ください。

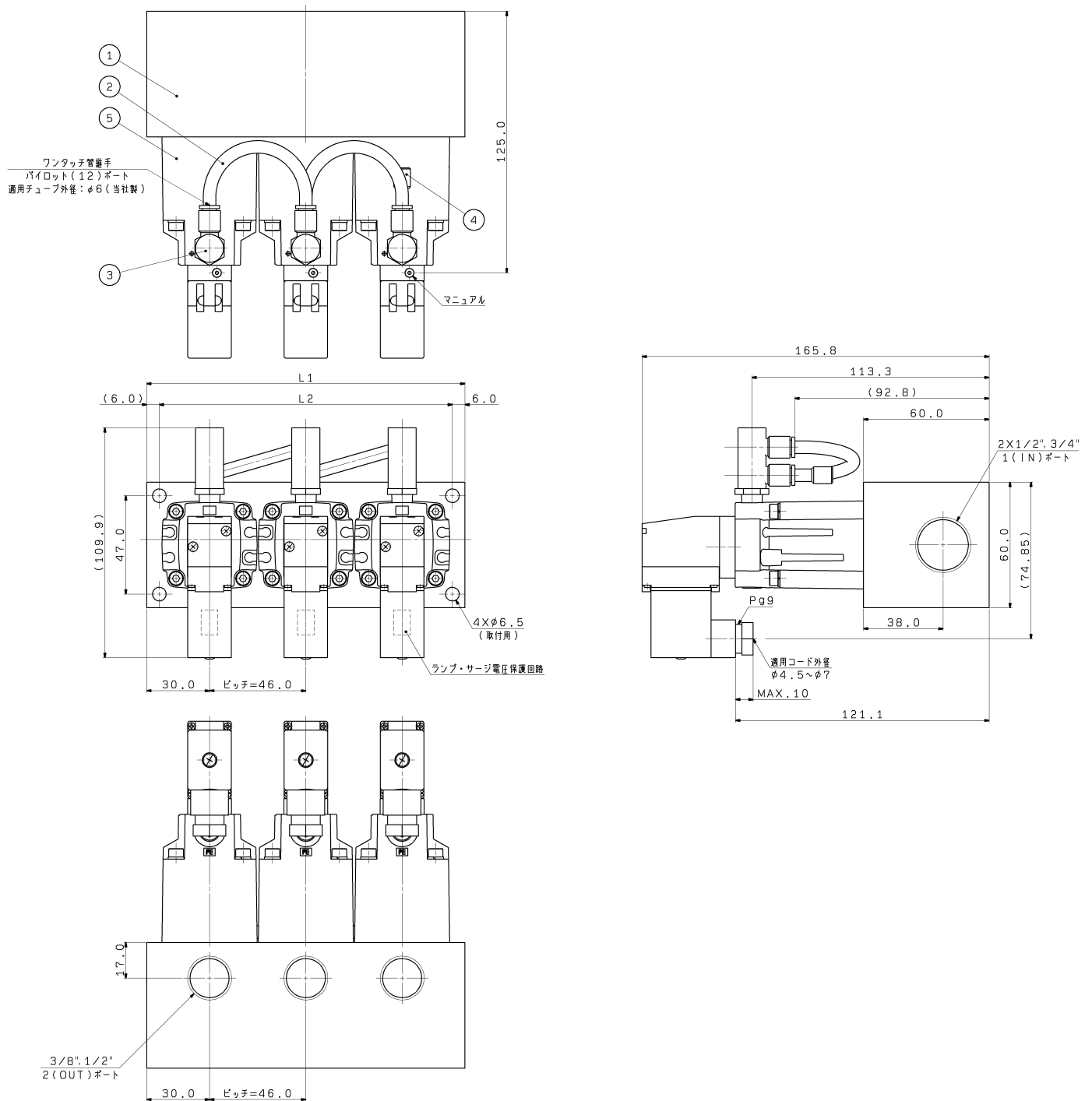
●定格電圧

1	AC100V 50/60Hz
2	AC200V 50/60Hz
3	AC110V 50/60Hz
4	AC220V 50/60Hz
5	DC24V
6	DC12V

外形寸法図

(mm)

SGC221-X510



L:寸法表

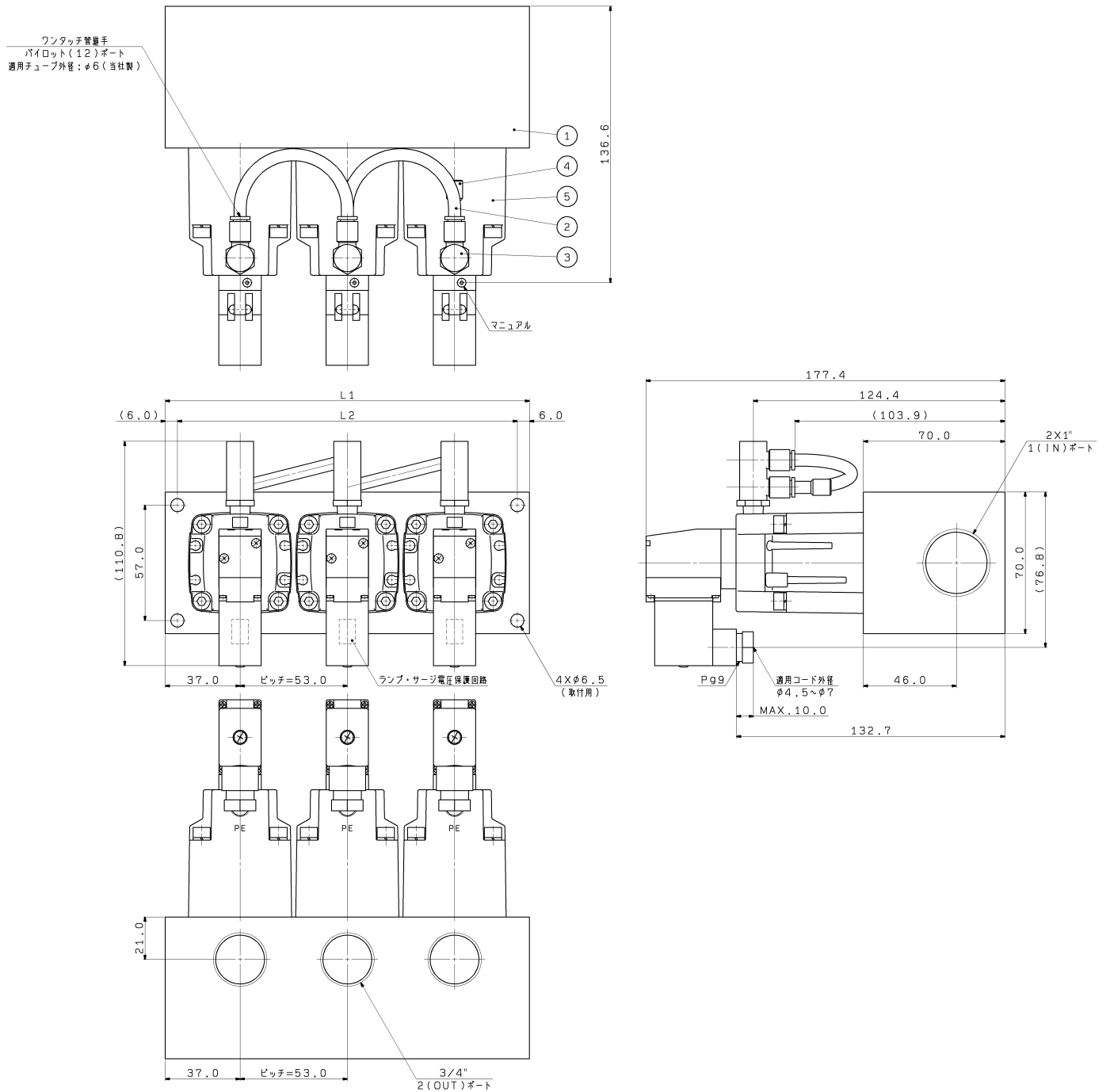
n:連数

L \ n	2	3	4	5
L1	106	152	198	244
L2	94	140	186	232

外形寸法図

(mm)

SGC321-X510



L:寸法表

n:連数

L \ n	2	3	4	5
L1	127	180	233	286
L2	115	168	221	274