

# 弾性フィンガ

New

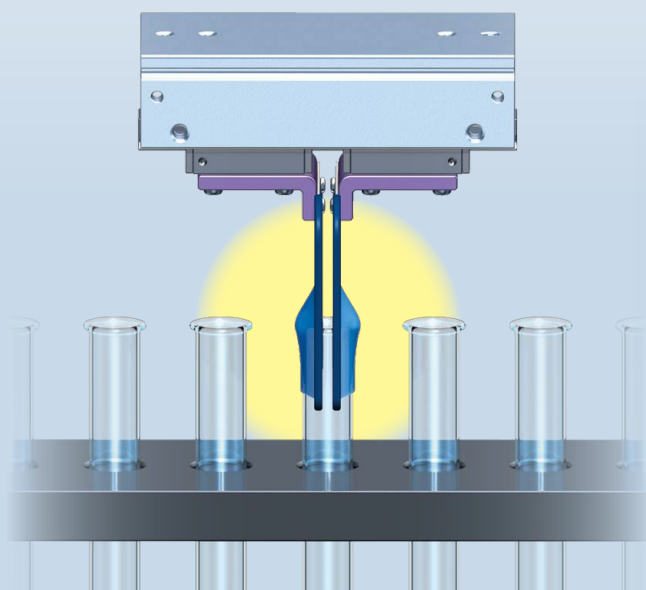
RoHS

## ゴムシートフィンガにより 不定形ワークを把持可能

- ワーク形状にならったフィンガの設計が不要
- 狭ピッチで並んだワークの把持が可能



弾性フィンガ取付アタッチメントはお客様にてご用意ください。



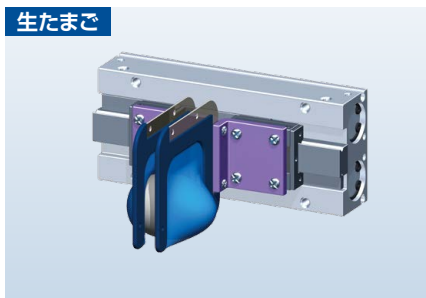
材質 シリコンゴム(青色)

FDA(米国食品医薬品局)規格、  
食品衛生法規格に適合した材料を使用

材質 EPDM(黒色)

### ワーク把持例

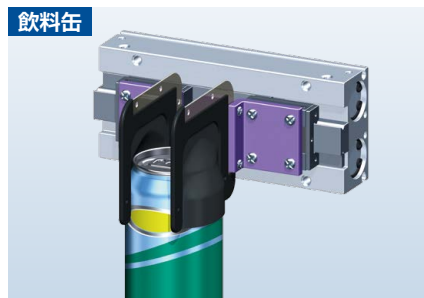
生たまご



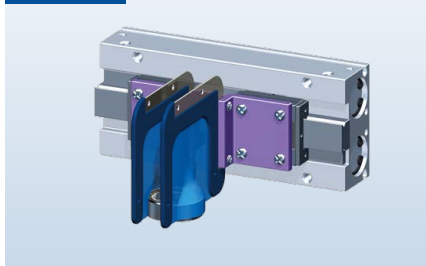
ペットボトル



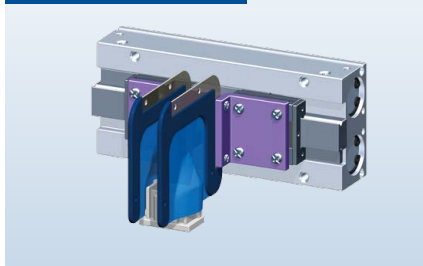
飲料缶



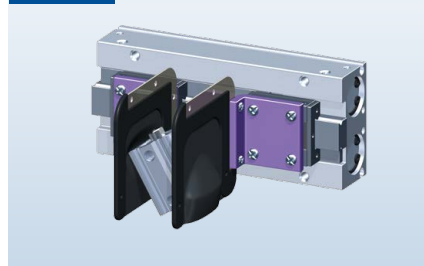
ペアリング



コネクタ部品(電気部品)



金属部品



注) カタログ/取扱説明書などで定められた仕様範囲内でご使用ください。ワークおよび設備への適合性はお客様の責任で判断していただくようお願いいたします。

# MH-X7654

CAT.S20-308A

# 弾性フィンガ MH-X7654



## 型式表示方法

MH-AT1A090080 **E** -X7654

### ① 材質

<b>E</b>	EPDM(黒色)
<b>S</b>	シリコンゴム(青色)

※2爪チャックで使用する際は、手配数を「2」でお願いいたします。

## 仕様

型式	MH-AT1A090080E	MH-AT1A090080S
ゴム材質	エチレンプロピレンゴム(EPDM)	シリコンゴム(Si)※1
色	黒	青
金属材質(取付部)	ステンレス鋼	
有効把持面寸法[mm]	58×60	
質量※2[g]	35.6	34.4

※1 ゴム材のみFDA(米国食品医薬品局)21CFR § 177.2600溶出試験に適合。ゴム材と金属板との接着剤はFDA非対応となります。

※2 フィンガ1枚の質量となります。

## 特性/ワーク最大質量

### ● サンプルワーク最大質量

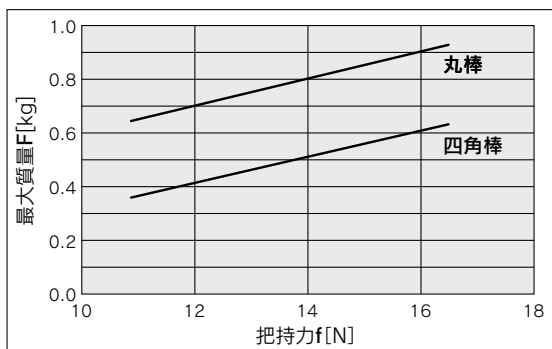
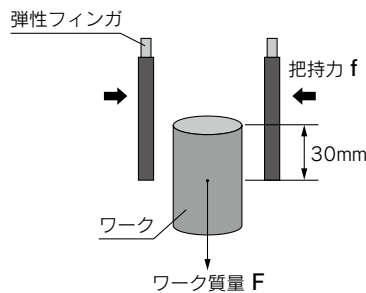
グラフは丸棒、四角棒、球体で測定したサンプルワーク最大質量です。ワーク材質、形状等により変化しますので参考値です。

#### ワークが弾性フィンガ端面から突出する場合

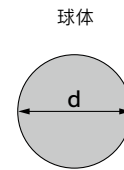


直径d×長さL[mm]	φ40×60
表面粗さRz[μm]	4.3

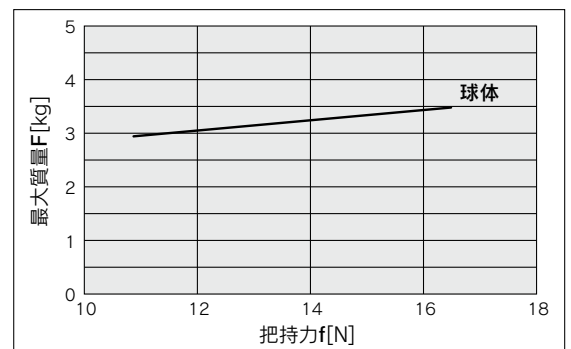
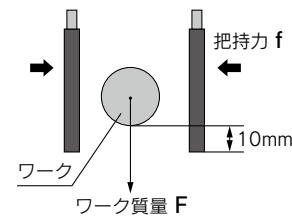
幅W×奥行D×長さL[mm]	40×40×60
表面粗さRz[μm]	1.2



#### ワークが弾性フィンガ端面より内側にある場合



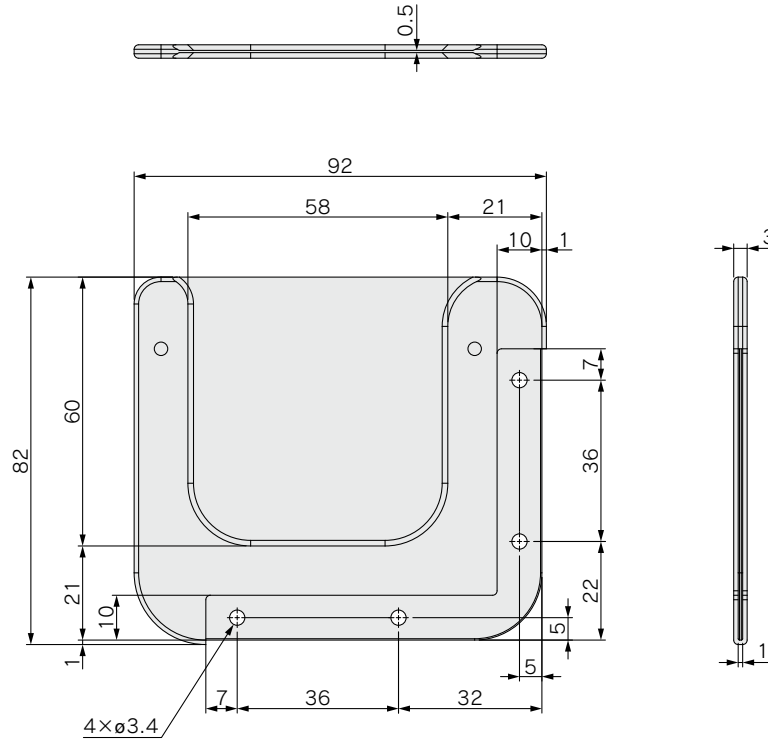
直径d[mm]	φ40
表面粗さRz[μm]	0.8



### ⚠ 注意

ご使用前に実際のワークにて評価をお願いします。ワーク材質、形状、質量などワーク特性、表面状態などにより、把持・保持可能な質量が変わります。

外形寸法図



**⚠ 製品個別注意事項**

ご使用前に必ずお読みください。安全上のご注意につきましては裏表紙をご確認ください。  
 その他の詳細につきましては、当社ホームページの「SMC製品取扱い注意事項」および「取扱説明書」をご確認ください。  
<https://www.smcworld.com>

設計上のご注意

**⚠ 警告**

①ワークが重量物、危険物等の場合は把持力を失ったときの対策(落下防止用ガイド等の設置)を行ってください。

弾性フィンガを使用した空気圧搬送装置では停電や空気圧源のトラブルで回路圧力が低下すると把持力が減少しワークが落下する恐れが生じます。また、弾性フィンガの摩耗、亀裂等によって把持力は低下しますので弾性フィンガのメンテナンス、人体や機械装置に損害を与えないように落下防止などの対策をしてください。

②把持するワークの鋭利な突起部分での把持はゴムシート部分が破損する恐れが生じます。必ず実物でご確認のうえ使用してください。

## 弾性フィンガ

### 安全上のご注意

ここに示した注意事項は、製品を安全に正しくお使いいただき、あなたや他の人々への危害や損害を未然に防止するためのものです。これらの事項は、危害や損害の大きさと切迫の程度を明示するために、「注意」「警告」「危険」の三つに区分されています。いずれも安全に関する重要な内容ですから、国際規格(ISO/IEC)、日本産業規格(JIS)\*1)およびその他の安全法規\*2)に加えて、必ず守ってください。

- 危険**：切迫した危険の状態で、回避しないと死亡もしくは重傷を負う可能性が想定されるもの。
- 警告**：取扱いを誤った時に、人が死亡もしくは重傷を負う可能性が想定されるもの。
- 注意**：取扱いを誤った時に、人が傷害を負う危険が想定される時、および物的損害のみの発生が想定されるもの。

\*1) ISO 4414: Pneumatic fluid power - General rules and safety requirements for systems and their components  
ISO 4413: Hydraulic fluid power - General rules and safety requirements for systems and their components  
IEC 60204-1: Safety of machinery - Electrical equipment of machines - Part 1: General requirements  
ISO 10218-1: Robots and robotic devices - Safety requirements for industrial robots - Part 1: Robots  
JIS B 8370: 空気圧システム及びその機器の一般規則及び安全要求事項  
JIS B 8361: 油圧システム及びその機器の一般規則及び安全要求事項  
JIS B 9960-1: 機械類の安全性—機械の電気装置—第1部：一般要求事項  
JIS B 8433-1: ロボット及びロボティクスデバイス—産業用ロボットのための安全要求事項—第1部：ロボット

\*2) 労働安全衛生法 など

### 警告

① 当社製品の適合性の決定は、システムの設計者または仕様を決定する人が判断してください。

ここに掲載されている製品は、使用される条件が多様なため、そのシステムへの適合性の決定は、システムの設計者または仕様を決定する人が、必要に応じて分析やテストを行ってから決定してください。このシステムの所期の性能、安全性の保証は、システムの適合性を決定した人の責任になります。常に最新の製品カタログや資料により、仕様の全ての内容を検討し、機器の故障の可能性についての状況を考慮してシステムを構成してください。

② 当社製品は、充分な知識と経験を持った人が取扱ってください。

ここに掲載されている製品は、取扱いを誤ると安全性が損なわれます。機械・装置の組立てや操作、メンテナンスなどは充分な知識と経験を持った人が行ってください。

③ 安全を確認するまでは、機械・装置の取扱い、機器の取外しを絶対に行わないでください。

- 機械・装置の点検や整備は、被駆動物体の落下防止処置や暴走防止処置などがなされていることを確認してから行ってください。
- 製品を取外す時は、上記の安全処置がとられていることの確認を行い、エネルギー源と該当する設備の電源を遮断するなど、システムの安全を確保すると共に、使用機器の製品個別注意事項を参照、理解してから行ってください。
- 機械・装置を再起動する場合は、予想外の動作・誤動作が発生しても対処できるようにしてください。

④ 当社製品は、製品固有の仕様外での使用はできません。次に示すような条件や環境で使用するには開発・設計・製造されておきませんので、適用外とさせていただきます。

- 明記されている仕様以外の条件や環境、野外や直射日光が当たる場所での使用。
- 原子力、鉄道、航空、宇宙機器、船舶、車両、軍用、生命および人体や財産に影響を及ぼす機器、燃料装置、娯楽機器、緊急遮断回路、プレス用クラッチ・ブレーキ回路、安全機器などへの使用、およびカタログ、取扱説明書などの標準仕様に合わない用途の使用。
- インターロック回路に使用する場合。ただし、故障に備えて機械式の保護機能を設けるなどの2重インターロック方式による使用を除く。また定期的に点検し正常に動作していることの確認を行ってください。

### 注意

当社の製品は、自動制御機器用製品として、開発・設計・製造しており、平和利用の製造業向けとして提供しています。

製造業以外のご使用については、適用外となります。当社が製造、販売している製品は、計量法で定められた取引量もしくは証明などを目的とした用途では使用できません。新計量法により、日本国内でSI単位以外を使用することはできません。

### 保証および免責事項／適合用途の条件

製品をご使用いただく際、以下の「保証および免責事項」、「適合用途の条件」を適用させていただきます。

下記内容をご確認いただき、ご承諾のうえ当社製品をご使用ください。

#### 『保証および免責事項』

- 本製品についての保証期間は、納入後1年です。ただし、保証期間内であっても、本製品を使用したことによる摩耗、またはゴム材質の劣化が原因の場合には、製品保証の適用範囲外となります。
- 保証期間中において当社の責による故障や損傷が明らかになった場合には、代替品または必要な交換部品の提供を行わせていただきます。なお、ここでの保証は、当社製品単体の保証を意味するもので、当社製品の故障により誘発される損害は、保証の対象範囲から除外します。

#### 『適合用途の条件』

海外へ輸出される場合には、経済産業省が定める法令(外国為替および外国貿易法)、手続きを必ず守ってください。

### 安全に関するご注意

ご使用の際は「SMC製品取扱い注意事項」(M-03-3)および「取扱説明書」をご確認のうえ、正しくお使いください。

## SMC株式会社

<https://www.smcworld.com>

営業拠点／仙台・札幌・北上・山形・郡山・大宮・茨城・宇都宮・太田・長岡・川越・甲府・長野・諏訪  
東京・南東京・西東京・千葉・厚木・横浜・浜松・静岡・沼津・豊田・半田・豊橋・名古屋  
四日市・小牧・金沢・富山・福井・京都・滋賀・奈良・福知山・大阪・南大阪・門真・神戸  
姫路・岡山・高松・松山・山陰・広島・福山・山口・福岡・北九州・熊本・大分・南九州  
技術センター・工場／筑波技術センター・草加工場・筑波工場・下妻工場・釜石工場・遠野工場  
矢祭工場

代理店

お客様相談窓口 フリーダイヤル ☎0120-837-838  
受付時間／9:00~12:00 13:00~17:00 月~金曜日(祝日、会社休日を除く)

③ このカタログの内容は予告なしに変更する場合がありますので、あらかじめご了承ください。

D-G

©2024 SMC Corporation All Rights Reserved