

一般用圧力計

G15・G27

RoHS



G15-10-01



G27-10-R1

・ご使用前に必ず、選定・取付の注意P.891をご確認ください。

標準仕様

型式	G15	G27
形状	背面ねじタイプ	
注1) 接続ねじ	R 1/8:M5(めねじ)	R 1/8
注2)注3) 使用流体	空気	
注4) 示度精度	±5%F.S.(フルスパン)	
材質	ケース(表面処理)	亜鉛ダイカスト(黒色グラファイト系コーティング)
	透明カバー	ポリカーボネート
	株(表面処理)	亜鉛ダイカスト(黒色グラファイト系コーティング)
	ブルドン管	黄銅
質量(kg)	0.01	0.015

- 取扱い上のご注意: 圧力計にドレン、油等が侵入した場合、作動不良が発生することがあります。
- 注1) 圧力計を取付けする際は、締付け過ぎないようにご注意ください。破損の原因となります。
シール剤は、シールテープをご使用ください。
- 注2) 使用流体が水の場合はブルドン管のエア通路の隙間が微小のため水により隙間が塞がり作動不良となりますので使用できません。
同様に他の流体を使用する場合は腐食および応答遅れ等の問題がありますので予めご相談ください。
- 注3) 凍結が生じないようにご注意ください。作動不良の原因となります。
- 注4) 精度保証温度範囲は23℃±5℃となります。

型式(常備品)

型式	注1) 圧力レンジ		表示単位	接続ねじ
	MPa			
G15-10-01	0~1.0		MPa	R 1/8、M5(めねじ)
G27-10-R1	0~1.0		MPa	R 1/8

注1) 最大表示以上に圧力を加えないでください。作動不良の原因となります。

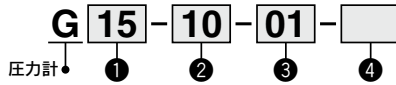
型式(オーダーメイド品)

これ以外の型式もオーダーメイド品ですが、納期がかかる場合がありますので事前にお問合せください。

型式	注1) 圧力レンジ		表示単位	接続ねじ
	MPa	psi		
G27-10-M5	0~1.0	—	MPa	M5(めねじ)
注2) G27-P10-R1-X30	0~1.0	0~150	MPa・psi	R 1/16

注1) 最大表示以上に圧力を加えないでください。作動不良の原因となります。
注2) 新計量法上(日本国内はSI単位)、海外向けのみの販売となります。

型式表示方法

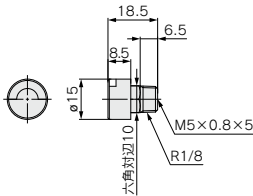


	記号	内容	①	
			サイズ	
			G15	G27
②	最大表示圧力	注1) 10 1.0MPa 注1.2) P10 1.0MPa・150psi	●	●
			—	注3) ○
③	接続ねじ	R1/8、M5(めねじ)	●	—
		R1/8	—	●
		R1/16	—	●
④	注4) 特殊仕様	無記号	●	●
		X30	—	注3) ○

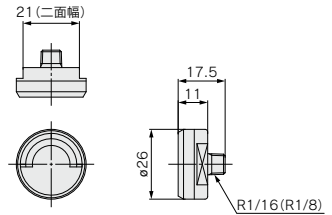
注1) 1.0MPa以外は対応しておりません。
 注2) 本記号表示時は特殊仕様のX30を必ず表示してください。
 注3) ○は、新計量法上(日本国内はSI単位)、海外向けのみの販売となります。
 注4) 接流体部SUS仕様は対応しておりません。
 注5) カバーリングアセンブリは対応しておりません。

外形寸法図(オーダーメイド品は除く)

G15-10-01



G27-10-R1



※ () 内寸法は接続ねじR1/8の場合

一般用圧力計／リミットインジケータ付

G36・GA36

RoHS



G36-10-01

・ご使用前に必ず、選定・取付の注意P.891をご確認ください。

標準仕様

型式		G36	GA36
形状		背面ねじタイプ	側面ねじタイプ(立形)
注1) 接続ねじ		R $\frac{1}{8}$ (オプションM:M5めねじ付)	R $\frac{1}{8}$
注2)注4) 使用流体		空気	
注5) 示度精度		±3%F.S.(フルスパン)	
材質	ケース (表面処理)	圧延銅板 (黒色電着塗装)	ステンレス鋼 (黒色メラミン塗装)
	注3) 透明カバー	ポリカーボネート (品番:G36-00-00-4)	ポリカーボネート (品番:G36-00-00-3)
	株 (表面処理)	アルミダイカスト (黒色二硫化モリブデン系コーティング)	黄銅
	ブルドン管	黄銅	
質量(kg)		0.04	0.05

注1) 圧力計を製品に取付けする際は、締付け過ぎないようにご注意ください。破損の原因となります。

シール剤は、シールテープをご使用ください。

注2) 使用流体が水の場合は株部がアルミダイカスト製のため腐食によりエア通路の詰り等があり使用できません。

注3) 透明カバー:G36-00-00-4とG36-00-00-3には互換性はありません。

注4) 凍結が生じないようにご注意ください。作動不良の原因となります。

注5) 精度保証温度範囲は23℃±5℃となります。

型式(常備品)

型式	注1) 圧力レンジ		表示単位	接続ねじ	備考
	MPa				
G36-2-01	0~0.2		MPa	R $\frac{1}{8}$	—
G36-4-01	0~0.4				
G36-7-01	0~0.7				
G36-10-01	0~1.0				
GA36-10-01	0~1.0				

注1) 最大表示圧力以上に圧力を加えないでください。作動不良の原因となります。

型式(オーダーメイド品)

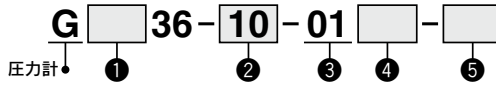
これ以外の型式もオーダーメイド品ですが、納期がかかる場合がありますので事前にお問合せください。

型式	注1) 圧力レンジ		表示単位	接続ねじ	備考
	MPa	psi			
注2) G36-P2-01-X30	0~0.2	0~30	MPa・psi	R $\frac{1}{8}$	—
注2) G36-P10-01-X30	0~1.0	0~150			
G36-15-01	0~1.5	—	MPa		

注1) 最大表示圧力以上に圧力を加えないでください。作動不良の原因となります。

注2) 新計量法上(日本国内はSI単位)、海外向けのみの販売となります。

型式表示方法

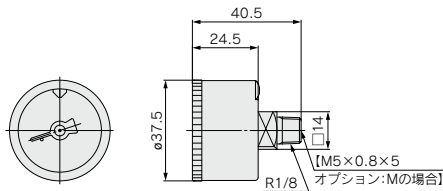


	記号	内容	①	
			形状	
			G36	GA36
			背面ねじタイプ	側面ねじタイプ(立形)
	+			
② 最大表示圧力	2	0.2MPa	●	●
	4	0.4MPa	●	●
	7	0.7MPa	●	●
	10	1.0MPa	●	●
	15	1.5MPa	●	●
	注1) P2	0.2MPa・30psi	注2)○	注2)○
	注1) P4	0.4MPa・60psi	注2)○	注2)○
注1) P7	0.7MPa・100psi	注2)○	注2)○	
注1) P10	1.0MPa・150psi	注2)○	注2)○	
注1) P15	1.5MPa・220psi	注2)○	—	
	+			
③ 接続ねじ	01	R1/8	●	●
	+			
④ オプション	無記号	—	●	●
	注3) M	M5(めねじ)付	●	—
	+			
⑤ 注4) 特殊仕様	無記号	—	●	●
	X2	株ツッセルめつき	注6) —	●
	X4	禁油(接流体部脱脂洗浄)	●	●
	X30	MPa・psi併記	注2)○	注2)○

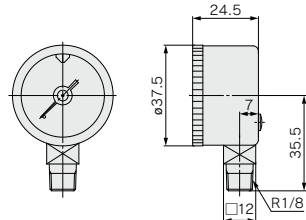
- 注1) 本記号表示時は特殊仕様のX30を必ず表示してください。
- 注2) ○は、新計量法上(日本国内はSI単位)、海外向けのみの販売となります。
- 注3) M5(めねじ)付は、チューブ配管の際に継手を取付けて使用してください。特殊仕様との組合せにつきましては、別途お問合せください。
- 注4) 接流体部SUS仕様は対応しておりません。
- 注5) カバーリングアセンブリは対応しておりません。
- 注6) 必要な場合は、当社にご確認ください。

外形寸法図

G36-□□-01 (M)



GA36-□□-01



G
GS
PPA

一般用圧力計／リミットインジケータ付

G46・GA46

RoHS



G46-10-02M-C

ご使用前に必ず、選定・取付の注意P.891をご確認ください。

標準仕様

型式		G46	GA46
形状		背面ねじタイプ	側面ねじタイプ(立形)
注1) 接続ねじ		R $\frac{1}{8}$, R $\frac{1}{4}$ (オプションM:M5めねじ付)	R $\frac{1}{8}$, R $\frac{1}{4}$
注2)注4) 使用流体		空気	
注5) 示度精度		±3%F.S.(フルスパン)	
材質	ケース(表面処理)	圧延鋼板 (黒色電着塗装)	ステンレス鋼 (黒色メラミン塗装)
	注3) 透明カバー	ポリカーボネート 品番:G46-00-00-4	ポリカーボネート 品番:G46-00-00-3
	株(表面処理)	アルミダイカスト (黒色二硫化モリブデン系コーティング)	黄銅
	ブルドン管	黄銅	
質量(kg)		0.05	0.075
アタッチメント: カバーリング アッセンブリ付	C	品番:1305104-1A	—
	C2	品番:1305104-9A	—

注1) 圧力計を取付けする際は、締付け過ぎないようにご注意ください。破損の原因となります。

注2) シール剤は、シールテープをご使用ください。

注3) 使用流体が氷の場合は株部がアルミダイカスト製のため腐食によりエア通路の詰り等があり使用できません。

注4) 透明カバー:G46-00-00-4とG46-00-00-3には互換性はありません。

注5) 凍結が生じないようにご注意ください。作動不良の原因となります。

注6) 精度保証温度範囲は23℃±5℃となります。

型式(常備品)

型式	注1) 圧力レンジ		表示単位	接続ねじ	備考
	MPa	psi			
G46-2-01~02	0~0.2	—	MPa	R $\frac{1}{8}$ ・ $\frac{1}{4}$	—
G46-4-01~02	0~0.4	—			
G46-7-01~02	0~0.7	—			
G46-10-01~02	0~1.0	—			
G46-2-01~02M	0~0.2	—			
G46-4-01~02M	0~0.4	—		R $\frac{1}{8}$ ・ $\frac{1}{4}$ M5(めねじ)	
G46-7-01~02M	0~0.7	—			
G46-10-01~02M	0~1.0	—			
G46-2-01~02M-C2	0~0.2	—			
G46-10-01~02	0~1.0	—			

注1) 最大表示圧力以上に圧力を加えないでください。作動不良の原因となります。

型式(オーダーメイド品)

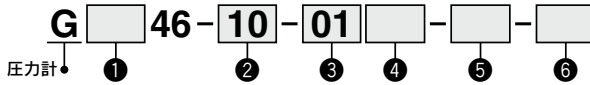
これ以外の型式もオーダーメイド品ですが、納期がかかる場合がありますので事前にお問合せください。

型式	注1) 圧力レンジ		表示単位	接続ねじ	備考	
	MPa	psi				
G46-2-01~02-C,C2	0~0.2	—	MPa	R $\frac{1}{8}$ ・ $\frac{1}{4}$	カバーリング アッセンブリ付	
G46-4-01~02-C,C2	0~0.4	—				
G46-7-01~02-C,C2	0~0.7	—				
G46-10-01~02-C,C2	0~1.0	—				
G46-2-01~02M-C,C2	0~0.2	—				R $\frac{1}{8}$ ・ $\frac{1}{4}$ M5(めねじ)
G46-4-01~02M-C,C2	0~0.4	—				
G46-7-01~02M-C,C2	0~0.7	—				
G46-10-01~02M-C,C2	0~1.0	—				
注2) G46-P2-01~02-X30	0~0.2	0~30		MPa・psi		
注2) G46-P10-01~02-X30	0~1.0	0~150				
注2) G46-P2-01~02-C,C2-X30	0~0.2	0~30				
注2) G46-P10-01~02-C,C2-X30	0~1.0	0~150				
G46-15-02	0~1.5	—	MPa	R $\frac{1}{4}$	—	

注1) 最大表示圧力以上に圧力を加えないでください。作動不良の原因となります。

注2) 新計量法上(日本国内はSI単位)、海外向けのみの販売となります。

型式表示方法



		記号	内容	①	
				形状	
				G46	GA46
				背面ねじタイプ	側面ねじタイプ(立形)
		+			
②	最大表示圧力	2	0.2MPa	●	●
		4	0.4MPa	●	●
		7	0.7MPa	●	●
		10	1.0MPa	●	●
		15	1.5MPa	●	●
		注1) P2	0.2MPa・30psi	注2)○	注2)○
		注1) P4	0.4MPa・60psi	注2)○	注2)○
		注1) P7	0.7MPa・100psi	注2)○	注2)○
		注1) P10	1.0MPa・150psi	注2)○	注2)○
		注1) P15	1.5MPa・220psi	注2)○	—
		+			
③	接続ねじ	01	R1/8	●	●
		02	R1/4	●	●
		+			
④	オプション	無記号	—	●	●
		注3) M	M5(めねじ)付	●	—
		+			
⑤	アタッチメント	無記号	カバーリングなし	●	●
		C	透明カバー突出なし(透明カバー取外不可)	●	—
		C2	透明カバー突出あり(透明カバー取外可能) スパナ掛かり部突出あり	●	—
		+			
⑥	特殊仕様	無記号	—	●	●
		X2	株ニツクルめつき	注5) —	●
		X30	MPa・psi併記	注2)○	注2)○

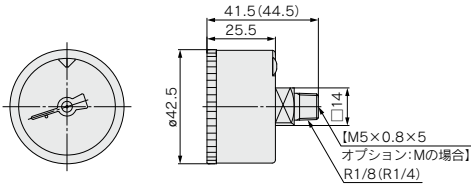
注1) 本記号表示時は特殊仕様のX30を必ず表示してください。
 注2) ○は、新計量法上(日本国内はSI単位)、海外向けのみの販売となります。
 注3) M5(めねじ)付は、チューブ配管の際に継手を取付けて使用してください。
 特殊仕様との組合せにつきましては、別途お問合せください。
 注4) 接流体部SUS仕様が必要な場合は、G46-□-□-SRBをご使用ください。
 注5) 必要な場合は、当社にご確認ください。

G
GS
PPA

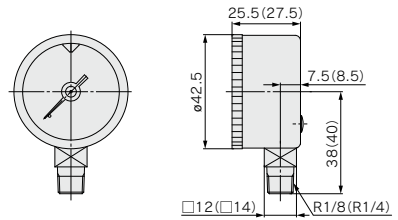
外形寸法図(オーダーメイド品は除く)

※()内寸法は接続ねじR1/4の場合

G46-□□-01~02(M)

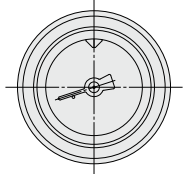


GA46-□□-01~02

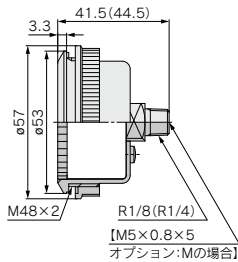


G46-□□-01~02(M)-C
G46-□□-01~02(M)-C2

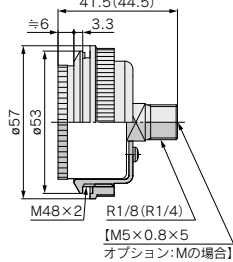
カバーリング
アセンブリ付
(パネルマウント用)



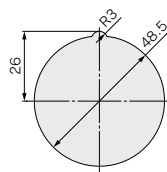
Cタイプ
(透明カバー取外不可)



C2タイプ
(透明カバー取外可、スパナ掛かり部突出あり)



パネルカット寸法
板厚Max.3.5



G

GS

PPA

一般用圧力計

G33・GA33



・ご使用前に必ず、選定・取付の注意
P.891をご確認ください。

標準仕様

型式		G33	GA33
形状		背面ねじタイプ	側面ねじタイプ(立形)
注1) 接続ねじ			R $\frac{1}{8}$
注2)注3) 使用流体			空気
注4) 示度精度			±3%(フルスパン)
材質	ケース		ステンレス
	透明カバー		ガラス
	株		黄銅
	バルドン管		黄銅
質量(kg)		0.03	0.033
主な適用機種		IP5000, IR1000, IT1000	ARM2500, 3000

注1) 圧力計を製品に取付けする際は、締付け過ぎないようご注意ください。破損の原因となります。

注2) シール剤は、シールテープをご使用ください。

注3) 他の流体を使用する場合は、腐食の問題がありますので別途ご相談ください。

注4) 凍結が生じないようにご注意ください。作動不良の原因となります。

注5) 精度保証温度範囲は23℃±5℃となります。

型式(常備品)

型式	注1) 圧力レンジ		表示単位	接続ねじ	備考
	MPa				
G33-2-01	0~0.2		MPa	R $\frac{1}{8}$	-
G33-3-01	0~0.3				
G33-4-01	0~0.4				
G33-6-01	0~0.6				
G33-10-01	0~1.0				
GA33-2-01	0~0.2				
GA33-4-01	0~0.4				
GA33-7-01	0~0.7				
GA33-10-01	0~1.0				

注1) 最大表示圧力以上に圧力を加えないでください。作動不良の原因となります。

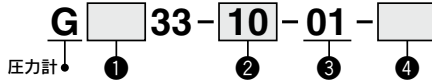
型式(オーダーメイド品)

型式	注1) 圧力レンジ		表示単位	接続ねじ	備考
	MPa	psi			
G33-2-01-X2	0~0.2	—	MPa	R $\frac{1}{8}$	X2:株無電解 ニッケル めっき
G33-4-01-X2	0~0.4	—			
G33-6-01-X2	0~0.6	—			
G33-10-01-X2	0~1.0	—			
GA33-2-01-X2	0~0.2	—			
GA33-4-01-X2	0~0.4	—			X2:株ニッケル めっき
GA33-7-01-X2	0~0.7	—			
GA33-10-01-X2	0~1.0	—			
G33-10-01-X4	0~1.0	—			
注2) GA33-P10-01-X30	0~1.0	0~150			

注1) 最大表示圧力以上に圧力を加えないでください。作動不良の原因となります。

注2) 新計量法上(日本国内はSI単位)、海外向けのみ販売となります。

型式表示方法

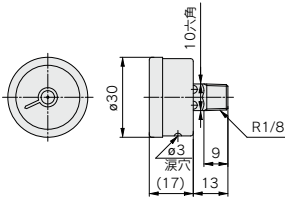


		記号	内容	①		
				形状		
		G33	GA33			
			背面ねじタイプ	側面ねじタイプ(立形)		
		+				
②	最大表示圧力	2	0.2MPa	●	●	
		3	0.3MPa	●	—	
		4	0.4MPa	●	●	
		6	0.6MPa	●	—	
		7	0.7MPa	●	●	
		10	1.0MPa	●	●	
		注1) P2	0.2MPa・30psi	注2)○	—	
		注1) P3	0.3MPa・45psi	注2)○	—	
		注1) P4	0.4MPa・60psi	注2)○	—	
		注1) P7	0.7MPa・100psi	注2)○	—	
注1) P10	1.0MPa・150psi	注2)○	注2)○			
		+				
③	接続ねじ	01	R1/8	●	●	
		+				
④	注3) 特殊仕様	無記号	—	●	●	
		X2	株ニツケルめつき	●	●	
		X4	禁油 (接流体部脱脂洗浄)	●	●	
		X30	MPa・psi併記	注2)○	注2)○	

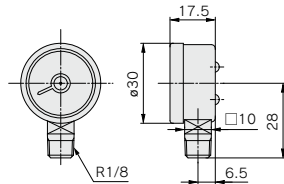
注1) 本記号表示時は特殊仕様のX30を必ず表示してください。
 注2) ○は、新計量法上(日本国内はSI単位)、海外向けのみの販売となります。
 注3) X3(接流体部SUS)仕様は対応しておりません。
 注4) カバーリングアセンブリは対応しておりません。

外形寸法図

G33-□□-01



GA33-□□-01



G
GS
PPA

一般用圧力計(DT形)

G43

RoHS



G43-10-01

・ご使用前に必ず、選定・取付の注意P.891をご確認ください。

標準仕様

型式		G43
形状		背面ねじタイプ
注1) 接続ねじ		R $\frac{1}{8}$ 、R $\frac{1}{4}$
注2) 使用流体		空気
注3) 示度精度		±3%(フルスパン)
材質	ケース	ステンレス
	透明カバー	ガラス
	株	黄銅
	ブルドン管	黄銅
質量(kg)		0.07
主な適用機種		IP200, IP8000, IR2000, IR3000, IT2000, IT4000

注1) 圧力計を製品に取付けする際は、締付け過ぎないようにご注意ください。破損の原因となります。

シール別は、シールテープをご使用ください。

注2) 凍結が生じないようにご注意ください。作動不良の原因となります。

注3) 精度保証温度範囲は23℃±5℃となります。

型式(常備品)

型式	注1) 圧力レンジ MPa	表示単位	接続ねじ	備考
G43-2-01~02	0~0.2	MPa	R $\frac{1}{8}$ 、R $\frac{1}{4}$	-
G43-4-01~02	0~0.4			
G43-6-01	0~0.6			
G43-7-01~02	0~0.7			
G43-10-01~02	0~1.0			

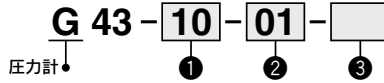
注1) 最大表示圧力以上に圧力を加えないでください。作動不良の原因となります。

型式(オーダーメイド品)

型式	注1) 圧力レンジ MPa	表示単位	接続ねじ	備考
G43-2-01~02-X2	0~0.2	MPa	R $\frac{1}{8}$ 、R $\frac{1}{4}$	X2: 株部ニッケルめっき
G43-4-01~02-X2	0~0.4		R $\frac{1}{8}$ 、R $\frac{1}{4}$	
G43-6-01-X2	0~0.6		R $\frac{1}{8}$	
G43-7-01~02-X2	0~0.7		R $\frac{1}{8}$ 、R $\frac{1}{4}$	
G43-10-01~02-X2	0~1.0		R $\frac{1}{8}$ 、R $\frac{1}{4}$	
G43-2-01~02-X3	0~0.2		R $\frac{1}{8}$ 、R $\frac{1}{4}$	X3: 接流体部SUS
G43-4-01~02-X3	0~0.4		R $\frac{1}{8}$ 、R $\frac{1}{4}$	
G43-6-01-X3	0~0.6		R $\frac{1}{8}$	
G43-7-01~02-X3	0~0.7		R $\frac{1}{8}$ 、R $\frac{1}{4}$	
G43-10-01~02-X3	0~1.0		R $\frac{1}{8}$ 、R $\frac{1}{4}$	
G43-2-01-X4	0~0.2	MPa	R $\frac{1}{8}$	X4: 禁油(接流体部脱脂洗浄)
G43-4-01~02-X4	0~0.4		R $\frac{1}{8}$ 、R $\frac{1}{4}$	
G43-7-01~02-X4	0~0.7		R $\frac{1}{8}$ 、R $\frac{1}{4}$	
G43-10-01~02-X4	0~1.0		R $\frac{1}{8}$ 、R $\frac{1}{4}$	
G43-10-01~02-X4	0~1.0		R $\frac{1}{8}$ 、R $\frac{1}{4}$	

注1) 最大表示圧力以上に圧力を加えないでください。作動不良の原因となります。

型式表示方法

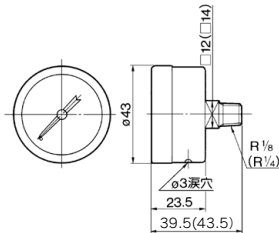


		記号	内容	G43
		+		
①	最大表示圧力	2	0.2MPa	●
		3	0.3MPa	●
		4	0.4MPa	●
		6	0.6MPa	●
		7	0.7MPa	●
		10	1.0MPa	●
		注1) P2	0.2MPa・30psi	注2) ○
		注1) P4	0.4MPa・60psi	注2) ○
		注1) P6	0.6MPa・90psi	注2) ○
		注1) P7	0.7MPa・100psi	注2) ○
注1) P10	1.0MPa・150psi	注2) ○		
		+		
②	接続ねじ	01	R1/8	●
		02	R1/4	●
		+		
③	特殊仕様	無記号	—	●
		X2	株ニッケルめっき	●
		注3) X3	接流体部SUS	●
		X4	禁油 (接流体部脱脂洗浄)	●
		X30	MPa・psi併記	注2) ○

注1) 本記号表示時は特殊仕様のX30を必ず表示してください。
 注2) ○は、新計量法上 (日本国内はSI単位)、海外向けのみの販売となります。
 注3) 圧力計内部の可動部分 (ギヤ等) は真鍮製です。
 注4) カバーリングアッセンブリは対応していません。

外形寸法図 (オーダーメイド品は除く)

G43-□-01~02



※ () 内寸法は接続ねじR $\frac{1}{4}$ の場合

G
GS
PPA

カラーゾーン付圧力計 G36-L・G46-L

RoHS



G36-10-01-L

G46-10-02-L

標準仕様

型式	G36-L	G46-L	
形状	背面ねじタイプ		
注1) 接続ねじ	R1/8	R1/8, R1/4	
注2) 使用流体	空気		
注4) 示度精度	±3%F.S. (フルスパン)		
材質	ケース (表面処理)	ステンレス鋼 (黒色メラミン塗装)	
	透明カバー	ポリカーボネート (品番:G36-00-00-3) ナイロン (品番:G36-00-00-3N)	ポリカーボネート (品番:G46-00-00-3) ナイロン (品番:G46-00-00-3N)
	株	黄銅	
	ブルド管	黄銅	
質量 (kg)	0.04	0.05	
アタッチメント: カバーリング アッセンブリ付	C	—	注5) 品番: 1305104-1A
	C2	—	品番: 1305104-9A

注1) 圧力計を製品に取付けする際は、締付けすぎないようにご注意ください。破損の原因となります。
シール剤は、シールテープをご使用ください。

注2) 他の流体を使用する場合は腐食の問題がありますので別途ご相談ください。

注3) 凍結が生じないようにご注意ください。作動不良の原因となります。

注4) 精度保証温度範囲は23℃±5℃となります。

注5) Cは、透明カバーの材質がポリカーボネートの場合のみの対応となります。

型式 (常備品)

型式	圧力レンジ ^{注1)}	緑色ゾーン設定幅		表示単位	接続ねじ	備考
	MPa	最小設定幅 MPa	最大設定幅 MPa			
G36-2-01-L□	0~0.2	0.01	0.1	MPa	R1/8	—
G36-4-01-L□	0~0.4	0.02	0.2			
G36-10-01-L□	0~1.0	0.05	0.5			
G46-2-01~02-L□	0~0.2	0.01	0.1		R1/8 1/4	
G46-4-01~02-L□	0~0.4	0.02	0.2			
G46-10-01~02-L□	0~1.0	0.05	0.5			

注1) 最大圧力以上に圧力を加えないでください。作動不良の原因となります。

■赤色と緑色でゾーン区分する
インジケータにより、
圧力管理幅の視認性が向上。

緑色インジケータ



赤色インジケータ

型式 (オーダーメイド)

型式	圧力レンジ ^{注1)}		緑色ゾーン設定幅		表示単位	接続ねじ	備考
	MPa	psi	最小設定幅 MPa (psi)	最大設定幅 MPa (psi)			
G36-P2-01-L□-X30	0~0.2	0~30	0.01 (2)	0.1 (14)	MPa psi	R1/8	—
G36-P4-01-L□-X30	0~0.4	0~60	0.02 (4)	0.2 (28)			
G36-P10-01-L□-X30	0~1.0	0~150	0.05 (10)	0.5 (70)			
G46-P2-01~02-L□-X30	0~0.2	0~30	0.01 (2)	0.1 (14)		R1/8 1/4	
G46-P4-01~02-L□-X30	0~0.4	0~60	0.02 (4)	0.2 (28)			
G46-P10-01~02-L□-X30	0~1.0	0~150	0.05 (10)	0.5 (70)			

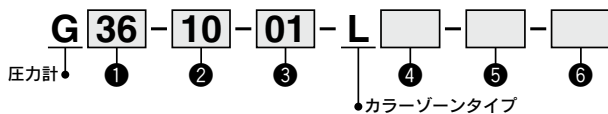
注1) 最大圧力以上に圧力を加えないでください。作動不良の原因となります。

注2) 新計量法上 (日本国内はSI単位)、海外向けのみの販売となります。

インジケータ領域が任意に変更可能



型式表示方法



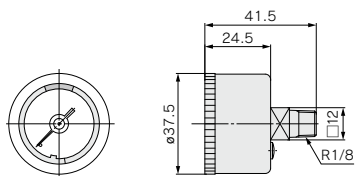
		記号	内容	①		
				サイズ		
				G36	G46	
②	最大表示圧力	+				
		2	0.2MPa	●	●	
		4	0.4MPa	●	●	
		10	1.0MPa	●	●	
		注1) P2	0.2MPa・30psi	注2)○	注2)○	
		注1) P4	0.4MPa・60psi	注2)○	注2)○	
注1) P10	1.0MPa・150psi	注2)○	注2)○			
③	接続ねじ	+				
		01	R1/8	●	●	
④	透明カバー材質	+				
		無記号	ポリカーボネート	●	●	
⑤	アタッチメント	+				
		N	ナイロン	●	●	
		+				
		無記号	カバーリングなし	—	●	
C	透明カバー突出なし(透明カバー取外不可)	—	注3)△			
C2	透明カバー突出あり(透明カバー取外可能) スバナ掛かり部突出あり	—	●			
⑥	特殊仕様	+				
		無記号	—	●	●	
		X2	株ニツゲルめっき	●	—	
X30	MPa・psi併記	注2)○	注2)○			

注1) 本記号表示時は特殊仕様のX30を必ず表示してください。
 注2) ○は、新計量法上(日本国内はSI単位)、海外向けのみの販売となります。
 注3) △は、透明カバーの材質がポリカーボネートの場合のみの対応となります。

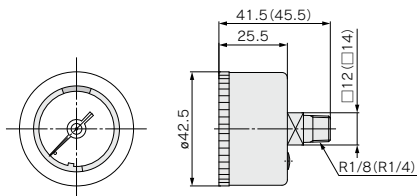
G
GS
PPA

外形寸法図 ※()内寸法は接続ねじR1/4の場合

G36-□□-01-L (N)



G46-□□-01~02-L (N)

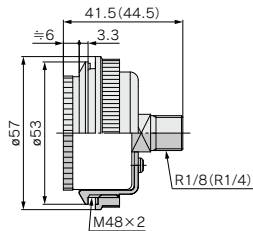
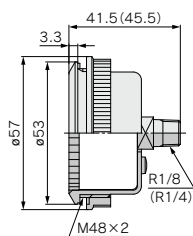
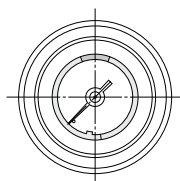


G46-□□-01~02-L-C
G46-□□-01~02-L (N)-C2

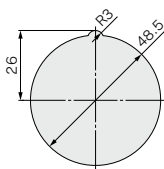
カバーリング
アセンブリ付
(パネルマウント用)

Cタイプ
(透明カバー取外不可)

C2タイプ
(透明カバー取外可、スパナ掛かり部突出あり)



パネルカット寸法
板厚Max.3.5



カラーゾーン付圧力計

G53-L・G63-L



G53-10-02

G63-10-02

標準仕様

型式	G53-L	G63-L
形状	背面ねじタイプ	
接続ねじ ^{注1)}	R1/8、R1/4	
使用流体 ^{注2)}	空気	
示度精度 ^{注3)}	±3%F.S.(フルスパン)	
材質	ケース	ステンレス
	透明カバー	ポリカーボネート(品番: G53-00-00-3)
	株	黄銅
	ブルドン管	黄銅
質量(kg)	0.093	0.107

- 取扱い上のご注意：凍結が生じないよう、ご注意ください。作動不良の原因となります。
- 注1) 圧力計を製品に取付けする際は、締付けすぎない様にご注意ください。破損の原因となります。シール剤は、シールテープをご使用ください。
- 注2) 他の流体を使用する場合は腐食の問題がありますので別途ご確認ください。
- 注3) 精度保証温度範囲は23±5℃となります。

型式(常備品)

型式	圧力レンジ ^{注)}	緑色ゾーン設定幅		表示単位	接続ねじ
	MPa	最小設定幅 MPa	最大設定幅 MPa		
G53-2-01~02-L	0~0.2	0.01	0.1	MPa	R1/8、R1/4
G53-4-01~02-L	0~0.4	0.02	0.2		
G53-7-01~02-L	0~0.7	0.05	0.35		
G53-10-01~02-L	0~1.0	0.05	0.5		
G63-10-01~02-L	0~1.0	0.05	0.5		

注) 最大圧力以上に圧力を加えないでください。作動不良の原因となります。

■赤色と緑色でゾーン区分するインジケータにより、圧力管理幅の視認性が向上。

緑色インジケータ



G63-10-02

赤色インジケータ

インジケータ領域が任意に変更可能



型式表示方法

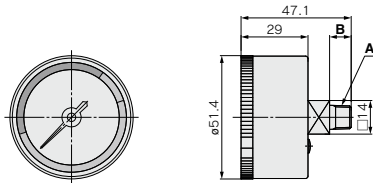
G53-10-01-L

圧力計 ● ① ② ③ ● カラーゾーンタイプ

	記号	内容	①	
			G53	G63
	+		サイズ	
② 最大表示圧力	2	0.2MPa	●	—
	4	0.4MPa	●	—
	7	0.7MPa	●	—
	10	1.0MPa	●	●
	+			
③ 接続ねじ	01	R1/8	●	●
	02	R1/4	●	●

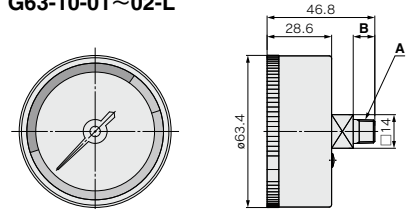
外形寸法図

G53-□-01~02-L



品番	A	B
G53-□-01-L	R1/8	9
G53-□-02-L	R1/4	11

G63-10-01~02-L



品番	A	B
G63-10-01-L	R1/8	9
G63-10-02-L	R1/4	11

G

GS

PPA

禁油・外部銅系不可用圧力計／ リミットインジケータ付 G46E



G46E-10-02M



G46E-10-02M-C

・ご使用前に必ず、選定・取付の注意P.891をご確認ください。

標準仕様

型式		G46E
形状		背面ねじタイプ
注1) 接続ねじ		R $\frac{1}{8}$ 、R $\frac{1}{4}$ (オプションM:M5めねじ付)
注3) 使用流体		空気
注4) 示度精度		±3%F.S.(フルスパン)
部品洗浄		接流体部脱脂洗浄
材質	ケース (表面処理)	ステンレス鋼(黒色メラミン塗装)
	透明カバー (表面処理)	ポリカーボネート(ハードコート処理)品番:G46-00-00-2
	株 (表面処理)	黄銅(無電解ニッケルめっき)
	ブルドン管	注2)黄銅
質量(kg)		0.08
アタッチメント: カバーリング アセンブリ付	C	品番:1305104-1A
	C2	品番:1305104-9A

注1) 圧力計を取付けする際は、締付け過ぎないようにご注意ください。破損の原因となります。シール部は、シールテープをご使用ください。

注2) ブルドン管や内部の可動部分(ギヤ等)は黄銅製ですが、無電解ニッケルめっきはしていません。内部銅系不可ではありません。

注3) 凍結が生じないようにご注意ください。作動不良の原因となります。

注4) 精度保証温度範囲は23℃±5℃となります。

型式(常備品)

型式	注1)圧力レンジ		表示単位	接続ねじ	備考
	MPa	psi			
G46E-2-01~02M	0~0.2	—	MPa	R $\frac{1}{8}$ R $\frac{1}{4}$ M5(めねじ)	—
G46E-4-01~02M	0~0.4	—			
G46E-7-01~02M	0~0.7	—			
G46E-10-01~02M	0~1.0	—			

注1) 最大表示圧力以上に圧力を加えないでください。作動不良の原因となります。

型式(オーダーメイド品)

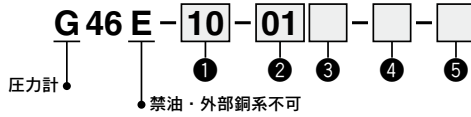
これ以外の型式もオーダーメイド品ですが、納期がかかる場合がありますので事前にお問合せください。

型式	注1)圧力レンジ		表示単位	接続ねじ	備考
	MPa	psi			
G46E-2-02M-C,C2	0~0.2	—	MPa	R $\frac{1}{8}$ R $\frac{1}{4}$ M5(めねじ)	カバーリング アセンブリ付
G46E-4-02M-C,C2	0~0.4	—			
G46E-7-02M-C,C2	0~0.7	—			
G46E-10-02M-C,C2	0~1.0	—			
注2) G46E-P2-01~02M-C,C2-X30	0~0.2	0~30	MPa・psi	R $\frac{1}{4}$ ・M5(めねじ) R $\frac{1}{8}$ ・ $\frac{1}{2}$ ・M5(めねじ)	
注2) G46E-P10-01~02M-C,C2-X30	0~1.0	0~150			

注1) 最大表示圧力以上に圧力を加えないでください。作動不良の原因となります。

注2) 新計量法上(日本国内はSI単位)、海外向けのみの販売となります。

型式表示方法



	記号	内容	G46E
	+		
① 最大表示圧力	2	0.2MPa	●
	4	0.4MPa	●
	7	0.7MPa	●
	10	1.0MPa	●
	15	1.5MPa	●
	注1) P2	0.2MPa・30psi	注2) ○
	注1) P7	0.7MPa・100psi	注2) ○
注1) P10	1.0MPa・150psi	注2) ○	
	+		
② 接続ねじ	01	R1/8	●
	02	R1/4	●
	+		
③ オプション	無記号	—	●
	注3) M	M5(めねじ)付	●
	+		
④ アタッチメント	無記号	カバーリングなし	●
	C	透明カバー突出なし (透明カバー取外不可)	●
	C2	透明カバー突出あり (透明カバー取外可能) スパナ掛かり部突出あり	●
	+		
⑤ 特殊仕様	無記号	—	●
	X30	MPa・psi併記	注2) ○

注1) 本記号表示時は特殊仕様のX30を必ず表示してください。
 注2) ○は、新計量法上(日本国内はSI単位)、海外向けのみの販売となります。
 注3) M5(めねじ)付は、チューブ配管の際に継手を取付けて使用してください。

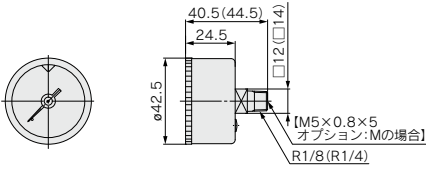
G

GS

PPA

外形寸法図 ()内寸法は接続ねじR $\frac{1}{4}$ の場合

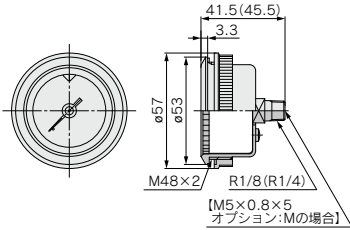
G46E-□□-01~02 (M)



カバーリングアッセンブリ付(パネルマウント用)

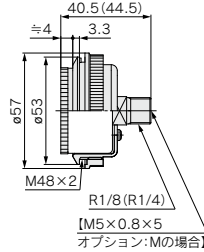
G46E-□□-01~02 (M)-C

Cタイプ
(透明カバー取外不可)

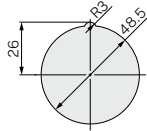


G46E-□□-01~02 (M)-C2

C2タイプ
(透明カバー取外可、スナナ掛かり部突出あり)



パネルカット寸法
板厚Max.3.5t



取付方法はP.890をご参照ください。

クリーンシリーズ(10-シリーズ)用圧力計 G49



・ご使用前に必ず、選定・取付の注意P.891をご確認ください。

標準仕様 呼吸穴にフィルタ(ろ過度 $3\mu\text{m}$)をつけて圧力計内部からの発塵をおさえています。

型式		G49
形状		背面ねじタイプ
注1) 接続ねじ		$R^{1/8}$ 、 $R^{1/4}$
注3) 使用流体		空気
注4) 示度精度		$\pm 3\%F.S.$ (フルスパン)
材質	ケース (表面処理)	亜鉛ダイカスト (クロームめっき)
	透明カバー	ガラス
	株 (表面処理)	黄銅(外部のみニッケルめっき)
	ブルドン管	注2) 黄銅
質量(kg)		0.095

注1) 圧力計を取付ける際は、締め過ぎないようにご注意ください。破損の原因となります。

注2) シール剤は、シールテープをご使用ください。

注3) ブルドン管や内部の可動部分(ギヤ等)は黄銅製でニッケルめっきはしていません。

注4) 凍結が生じないようにご注意ください。作動不良の原因となります。

注5) 精度保証温度範囲は $23^{\circ}\text{C} \pm 5^{\circ}\text{C}$ となります。

型式(常備品)

型式	注1) 圧力レンジ		表示単位	接続ねじ	備考
	MPa				
G49-2-02	0~0.2		MPa	$R^{1/4}$	-
G49-7-02	0~0.7				
G49-10-02	0~1.0				

注1) 最大表示圧力以上に圧力を加えないでください。作動不良の原因となります。

型式(オーダーメイド品)

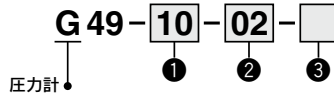
これ以外の型式もオーダーメイド品ですが、納期がかかる場合がありますので事前にお問合せください。

型式	注1) 圧力レンジ		表示単位	接続ねじ	備考
	MPa	psi			
注2) G49-P10-02-X30	0~1.0	0~150	MPa・psi	$R^{1/4}$	-

注1) 最大表示圧力以上に圧力を加えないでください。作動不良の原因となります。

注2) 新計量法上(日本国内はSI単位)、海外向けのみの販売となります。

型式表示方法

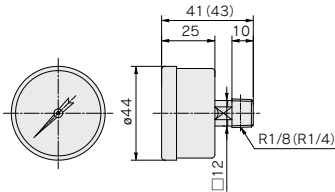


		記号	内容	G49
		+		
①	最大表示圧力	2	0.2MPa	●
		4	0.4MPa	●
		7	0.7MPa	●
		10	1.0MPa	●
		注1) P2	0.2MPa・30psi	注2) ○
	注1) P10	1.0MPa・150psi	注2) ○	
		+		
②	接続ねじ	01	R $\frac{1}{8}$	●
		02	R $\frac{1}{4}$	●
		+		
③	特殊仕様	無記号	—	●
		注3) X3	接流体部SUS	●
		X30	MPa・psi併記	注2) ○

注1) 本記号表示時は特殊仕様のX30を必ず表示してください。
 注2) ○は、新計量法上(日本国内はSI単位)、海外向けのみの販売となります。
 注3) 圧力計内部の可動部分(ギヤ等)は黄銅製です。また、接続ねじ：02のみの対応となります。
 注4) カバーリングアセンブリは対応しておりません。

外形寸法図 ()内寸法は接続ねじR $\frac{1}{4}$ の場合

G49-□-01~02



クリーンレギュレータ用圧力計／ リミットインジケータ付 G46-SRA, B

RoHS



G46-10-02-SRA, B

・ご使用前に必ず、選定・取付の注意P.891をご確認ください。

標準仕様

型式		G46-□-SRA	G46-□-SRB
形状		背面ねじタイプ	
注1) 接続ねじ		R $\frac{1}{8}$ 、R $\frac{1}{4}$	
注4) 使用流体		空気、水	空気、水
注5) 示度精度		±3%F.S.(フルスパン)	
部品洗浄(接流体部)		精密洗浄	一般脱脂洗浄
組立環境		クリーンルームM5.5 (クラス10000)	一般製造ライン
処理		注2) 禁油・禁水	
注3) 材質	ケース	ステンレス{SUS304(黒色メラミン塗装)}	
	透明カバー (表面処理)	ポリカーボネート(ハードコート処理) 品番:G46-00-00-2	
	株	ステンレス(SUS316)	
	ブルドン管	ステンレス(SUS316)	
アタッチメント: カバーリング アッセンブリ	C	品番:1305104-6A	
	C2	品番:1305104-12A	
梱包		・株部にポリキャップ付 ・密封ポリ袋	・株部にポリキャップ付 ・ポリ袋
質量(kg)		0.085	0.085

注1) 圧力計を取付けする際は、締付け過ぎないようにご注意ください。破損の原因となります。

シール部は、シールテープをご使用ください。

注2) 圧力計の製造において接流体部に、油の残留がないように製作しています。

注3) 圧力計内部の可動部分(キヤウ等)は黄銅製です。

注4) 腐食性流体は除く。なお、凍結が生じないようにご注意ください。作動不良の原因となります。

また、流体:水を用いる場合はウォーターハンマが加わらないように注意してください。

注5) 精度保証温度範囲は23℃±5℃となります。

型式(常備品) これ以外の型式もオーダーメイド品ですが、納期がかかる場合がありますので事前にお問合せください。

型式	注1) 圧力レンジ	表示単位	接続ねじ	備考
	MPa			
G46-2-01~02-SRA	0~0.2	MPa	R $\frac{1}{8}$ R $\frac{1}{4}$	—
G46-2-01~02-SRB				
G46-4-01~02-SRA	0~0.4			
G46-4-01~02-SRB				
G46-7-02-SRA	0~0.7		R $\frac{1}{4}$	
G46-7-02-SRB				
G46-10-02-SRA	0~1.0			
G46-10-02-SRB				

注1) 最大表示圧力以上に圧力を加えないでください。作動不良の原因となります。

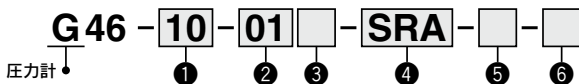
型式(オーダーメイド品) これ以外の型式もオーダーメイド品ですが、納期がかかる場合がありますので事前にお問合せください。

型式	注1) 圧力レンジ		表示単位	接続ねじ	備考
	MPa	psi			
注2) G46-P10-01~02-SRB-X30	0~1.0	0~150	MPa・psi	R $\frac{1}{8}$ ・ $\frac{1}{4}$	—

注1) 最大表示圧力以上に圧力を加えないでください。作動不良の原因となります。

注2) 新計量法上(日本国内はSI単位)、海外向けのみの販売となります。

型式表示方法



		記号	内容	G46
		+		
①	最大表示圧力	2	0.2MPa	●
		4	0.4MPa	●
		7	0.7MPa	●
		10	1.0MPa	●
		注1) P2	0.2MPa・30psi	注2)○
	注1) P10	1.0MPa・150psi	注2)○	
		+		
②	接続ねじ	01	R1/8	●
		02	R1/4	●
		+		
③	オプション	無記号	—	●
		注3) M	M5(めねじ)付	●
		+		
④	グレード	SRA	部品:精密洗浄 組立:クリーンルームM5.5 (クラス10000)	●
		SRB	部品:一般脱脂洗浄 組立:一般製造ライン	●
		+		
⑤	アタッチメント	無記号	カバーリングなし	●
		C	透明カバー突出なし (透明カバー取外不可)	●
		C2	透明カバー突出あり (透明カバー取外可能) スパナ掛かり部突出あり	●
		+		
⑥	特殊仕様	無記号	—	●
		X30	MPa・psi併記	注2)○

注1) 本記号表示時は特殊仕様のX30を必ず表示してください。
 注2) ○は、新計量法上(日本国内はSI単位)、海外向けのみの販売となります。
 注3) M5(めねじ)付は、チューブ配管の際に継手を取付けて使用してください。
 特殊仕様との組合せにつきましては、別途お問合せください。

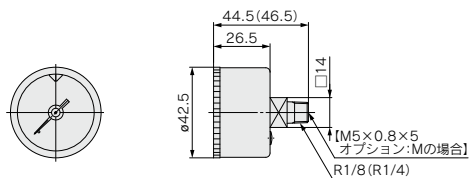
G

GS

PPA

外形寸法図 ※()内寸法は接続ねじR1/4の場合

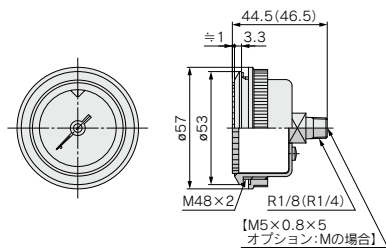
G46-□□-01～02(M)-SRA/SRB



カバーリングアッセンブリ付(パネルマウント用)

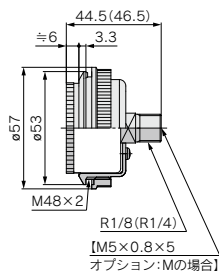
G46-□□-01～02(M)-SRA/SRB-C

Cタイプ
(透明カバー取外不可)

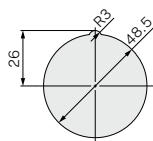


G46-□□-01～02(M)-SRA/SRB-C2

C2タイプ
(透明カバー取外可、スパナ掛かり部突出あり)



パネルカット寸法
板厚Max.3.5

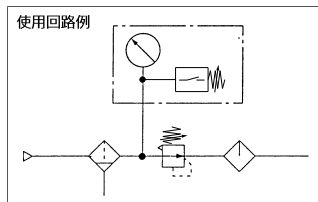


スイッチ付圧力計

GP46



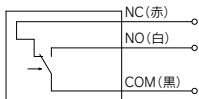
- 圧力計に圧力スイッチ機能をプラス
- 圧力スイッチは作動確認用ランプ付
- 圧力計はリミットインジケータ付
- 供給圧力の確認に使用



・ご使用前に必ず選定・取付のご注意をご確認ください。

電気結線図

ランプ無



ランプ付

AC110,220V



DC24V



図中の矢印は圧力上昇方向を示します。ランプは設定圧力以上で消灯し設定圧力以下になると点灯します。

標準仕様

型式		GP46	
圧力計	形状	背面ねじタイプ	
	周囲温度および使用流体	-5~60℃(凍結なきこと)	
	表示圧力範囲	0~1.0MPa	
	注1) 管接続口径	R ¹ / ₈ , R ¹ / ₄ (オプションM:M5めねじ付)	
	注2) 使用流体	空気	
注7) 示度精度	±0.03MPa		
圧力スイッチ	注3) 圧力スイッチの設定範囲	0.1~0.8MPa	
	注4) 応差	0.07MPa以下	
	注5) 設定針誤差	±0.05MPa(5~40℃) ±0.08MPa(-5~60℃)凍結なきこと	
	接続構成	ランプ付:1a(ノルマルオープン) ランプ無:1ab(ノルマルオープン・ノルマルクロス)	
	結線方式	リード線:長さ300mm	
	インジケータランプ	AC用	ネオンランプ
		DC用	発光ダイオード(LED)
	透明カバー	品番:G46-00-00-3	
アタッチメント:	C 品番:1305104-4A		
カバーリングアセンブリ付	C2 品番:1305104-10A		
質量(kg)	0.12		

- 注1) 圧力計を取付けする際は、締付け過ぎないようにご注意ください。破損の原因となります。シール剤は、シールテープをご使用ください。
- 注2) 水の使用はできません。他の流体を使用する場合は、腐食の問題がありますので別途ご相談ください。
- 注3) 圧力スイッチの設定値は緑色の設定針で示します。その設定値は圧力スイッチのN.O(白線)とCOM(黒線)間が圧力下降時にONからOFFになる位置を示します。ただし、圧力スイッチの設定値は設定針が時計方向に回転する方向で行ってください。その時、設定針が設定位置を超えた時は、一旦設定針を反時計方向に回転させ、再度設定を行ってください。
- 注4) 設定値は使用圧力(圧力降下を含む)より、必ず0.1MPa以上の差を設けてください。差が小さい場合、誤作動の原因となります。設定針の設定方法はP.890を参照ください。ただし、使用圧力は設定圧力値に対して設定針誤差(±0.05MPa)・応差(0.07MPa)・示度精度(±0.03 MPa)を加えた圧力以上に印加しないと、圧力スイッチのN.O(白線)とCOM(黒線)間が圧力上昇時にONしないことがありますので注意してください。
- 注5) 設定針と指針の誤差の最大値、設定針誤差に圧力計の示度精度を加算してください。
- 注6) 凍結が生じないようにご注意ください。作動不良の原因となります。
- 注7) 精度保証温度範囲は23℃±5℃となります。

型式(常備品) これ以外の型式もオーダーメイド品ですが、納期がかかる場合がございますので事前に御問合せください。

型式	注1) 圧力レンジ	表示単位	接続ねじ	備考
	MPa			
GP46-10-01~02(-Q)	0~1.0	MPa	R ¹ / ₈ R ¹ / ₄	—
GP46-10-01~02L2				
GP46-10-01~02L5(-Q)				

注1) 最大表示圧力以上に圧力を加えないでください。作動不良の原因となります。

型式(オーダーメイド品) これ以外の型式もオーダーメイド品ですが、納期がかかる場合がございますので事前に御問合せください。

型式	注1) 圧力レンジ		表示単位	接続ねじ	備考
	MPa	psi			
GP46-10-01~02-X201	0~1.0	—	MPa	R ¹ / ₈ R ¹ / ₄	リード線 長さ3m
GP46-10-01~02L2-X201					
GP46-10-01~02L5-X201					
注2) GP46-P10-01~02-X30	0~1.0	0~140	MPa・psi	—	—
注2) GP46-P10-01~02L5-X30					

- 注1) 最大表示圧力以上に圧力を加えないでください。作動不良の原因となります。
- 注2) 新計量法上(日本国内はSI単位)、海外向けのみの販売となります。

マイクロスイッチ定格

負荷	抵抗負荷		
定格電圧	DC30V	AC125V	AC250V
使用電流範囲	0.01~0.5A	0.01~0.3A	0.01~0.2A

型式表示方法

GP 46 - **10** - **01** - - - -

① ② ③ ④ ⑤ ⑥

スイッチ付圧力計 ●

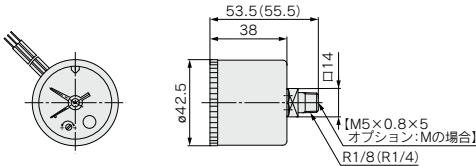
	記号	内容	GP46
	+		
① 最大表示圧力	10	1.0MPa	●
	注1) P10	1.0MPa・150psi	注2) ○
	+		
② 接続ねじ	01	R1/8	●
	02	R1/4	●
	+		
③ オプション	無記号	—	●
	注3) M	M5(めねじ)付	●
	+		
④ 注4) 表示ランプ追加記号	無記号	ランプなし	●
	L2	ネオランプ付/AC100~220V共用	●
	L5	発光ダイオード/DC24V	●
	+		
⑤ 注5) アタッチメント	無記号	カバーリングなし	●
	C	透明カバー突出なし(透明カバー取外不可)	●
	C2	透明カバー突出あり(透明カバー取外可能) スパナ掛かり部突出あり	●
	+		
⑥ 特殊仕様	無記号	—	●
	X30	MPa・psi併記	注2) ○
	X201	リード線長さ3m	●
	注6) Q	CEマーキング対応	●

- 注1) 本記号表示時は特殊仕様のX30を必ず表示してください。
 注2) ○は、新計量法上(日本国内はSI単位)、海外向けのみの販売となります。
 注3) M5(めねじ)付は、チューブ配管の際に継手を取付けて使用してください。
 特殊仕様との組合せにつきましては、別途お問合せください。
 注4) X30の場合は別途ご相談ください。-Qの場合、220Vは対象外になります。
 注5) カバーリングアセンブリ付の場合、配管するためにオプション・Mの選択を推奨します。
 注6) CEマーキング対応品のマイクロスイッチ定格は以下条件内となります。

負荷	抵抗負荷	
定格電圧	DC30V	AC125V
使用電流範囲	0.01~0.5A	0.01~0.3A

外形寸法図 (-Qは背面にアース端子が付きま。)(-Qは背面にアース端子が付きま。)()内寸法は接続ねじR1/4の場合

GP46-10-01~02(M)(L2,5)

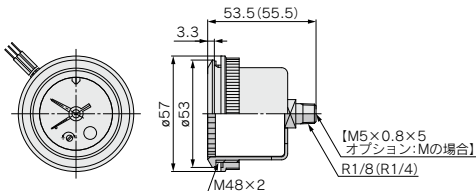


※()内寸法は接続ねじR1/4の場合

カバーリングアセンブリ付(パネルマウント用)

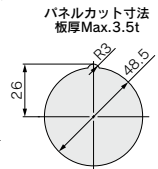
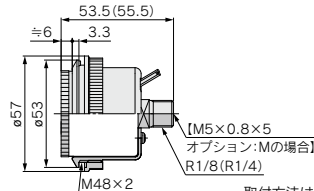
GP46-10-01~02(M)(L2,5)-C

Cタイプ(透明カバー取外不可)



GP46-10-01~02(M)(L2,5)-C2

C2タイプ(透明カバー取外可、スパナ掛かり部突出あり)

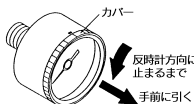


取付方法はP.890をご参照ください。

圧力計 設定方法／組付方法

リミットゲージインジケータの設定方法

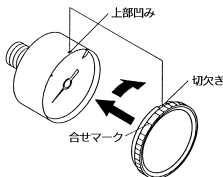
- (1) リミットインジケータ(緑色)の設定を行う際は、カバーに指を掛けて反時計方向に(およそ6~7mm)止まるまで回し、手前にカバーを引いてカバーを外してください。



- (2) リミットインジケータ(緑色)の設定はマイナスドライバー(刃巾2.9mm)で行ってください。その際、他の指針を曲げたり、目盛板に傷を付けないよう注意してください。

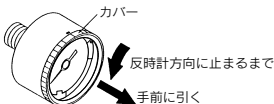


- (3) 設定後、カバーを元のように取り付けます。黒いケースの上部凹みとカバーの切欠きが合うようにしてはめ込んでください。カバーを時計方向に(およそ6~7mm)回して、ケースの上部凹みとカバーの合せマークが合ったことを確認してください。



カラーゾーンタイプの設定方法

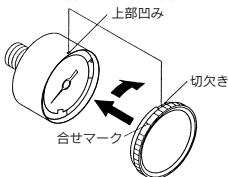
- (1) カラーゾーン(赤色)の設定を行う際は、カバーに指を掛けて反時計方向に(およそ6~7mm)止まるまで回し、手前にカバーを引いてカバーを外してください。



- (2) カラーゾーン(赤色)の設定はペン先で行ってください。その際、他の指針を曲げたり、目盛板に傷を付けないよう注意してください。

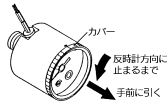


- (3) 設定後、カバーを元のように取付けます。黒いケースの上部凹みとカバーの切欠きが合うようにしてはめ込んでください。カバーを時計方向に(およそ6~7mm)回して、ケースの上部凹みとカバーの合せマークが合ったことを確認してください。



スイッチ付圧力リミットゲージインジケータおよび設定針の設定方法

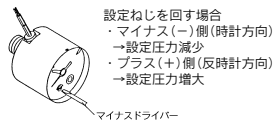
- (1) リミットインジケータおよび設定針(緑色)の設定を行う際は、カバーに指を掛けて反時計方向に(およそ6~7mm)止まるまで回し、手前に引いてカバーを外してください。



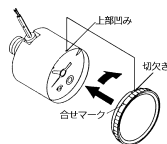
- (2) リミットインジケータ(緑色)の設定はマイナスドライバー(刃巾2.9mm)で行ってください。その際、他の指針を曲げたり、目盛板に傷を付けないよう注意してください。



- (3) 設定針設定を行う際は、マイナスドライバー(刃巾2.9mm)で設定ねじを回し、設定針を設定圧力にセットします。

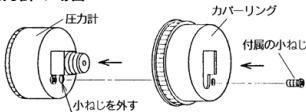


- (4) 設定終了後、カバーを元のように取り付けます。黒いケースの上部凹みとカバーの切欠きが合うようにしてはめ込んでください。カバーを時計方向に(およそ6~7mm)止まる所まで回します。ケースの上部凹みとカバーの合せマークが合ったことを確認してください。

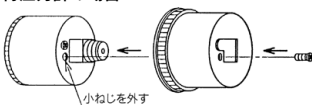


カバーリングアセンブリの組付方法

・一般用圧力計の場合



・スイッチ付圧力計の場合



1. 圧力計の小ねじ(1カ所)を外してください。
2. 圧力計にカバーリングをセットします。
3. カバーリング付属の小ねじで締め付けてください。組付トルクは0.6~0.7N・mとしてください。ただし、再組付の場合は0.5~0.6N・mとする。



圧力計 製品個別注意事項

ご使用前に必ずお読みください。
安全上のご注意につきましては、後付50をご確認ください。

選定

⚠注意

- ①高負荷電圧(電流)およびサージ電流が加わらないようにしてください。
スイッチの作動不良の原因となります。
- ②本体に直接衝撃や振動がかからないようにしてください。
- ③圧力の脈動および高頻度作動での使用の場合は当社にご連絡ください。

取付け

⚠注意

- ①運搬および取付時、落下等による衝撃は加えないようにしてください。
示度精度不良の原因となります。
- ②取付姿勢は圧力計目盛の零点を下向きにし地面に対して垂直にしてください。
- ③取付場所は温度および湿度の高い場所には使用しないでください。
作動不良の原因となります。
- ④圧力計をねじ込む際は、必ず四角二面取り部にスパナをかけてねじ込んでください。
他の部分をもってねじ込むとエア漏れおよび破損の原因となります。

G

GS

PPA